

## ШКОЛСКИ ЛИСТ

Школски срез *Pluj I.*Banovina: *Dravska* (Област *mariborska*)Град, село-засеок *Hum*Полит. срез *Pluj*  
(испостава)Општина *Hum*Назив школе *Državna narodna osnovna šola na Humu pri Ormožu.*

Школа је мушка, женска, мешовита (подвући). Школа је државна, приватна, са правом јавности или без права јавности, конфесионална. Има ли уз ту народну основну школу, каква стручна школа и које врсте —

## Удаљеност школе.

ОД НАЈБЛИЖЕ	НАЗИВ МЕСТА	Колико км. даљине	КАКАВ ЈЕ ПУТ
Железничке станице	<i>Pušenci</i>	<i>2</i>	<i>2/3 poti - slaba, 1/3 - dobra</i>
Парабродске „	—		
Аутобуске „	—		
Поштанске (колима)	<i>Ormož</i>	<i>4</i>	<i>1/3 poti - slaba, 2/3 - dobra</i>
<i>Banovinskega središča</i>	<i>Ljubljana</i>	<i>183</i>	<i>po železnici.</i>
Обласног средишта	<i>Maribor</i>	<i>62</i>	<i>po železnici</i>
Среског „	<i>Pluj</i>	<i>25</i>	—
Општине — испостава	<i>Hum</i>	—	—

## Места у којима су најближе школе.

НАЗИВ МЕСТА	Стране света	Растојање у км.	КАКАВ ЈЕ ПУТ
<i>Ormož</i>	<i>zapad</i>	<i>4</i>	<i>1/3 poti - slaba, 2/3 - dobra</i>
<i>Središče ob Dravi</i>	<i>jugovzhod</i>	<i>6</i>	<i>1/5 poti - slaba, ostala - dobra</i>
<i>Sv. Miklavž pri Ormožu</i>	<i>sever</i>	<i>5</i>	<i>slaba</i>

## Села и засеоци из којих долазе деца у ову школу.

Назив: села, засеока кварта, реона и т. д. из којих долазе деца у школу	број домова	број пореских глава	број становника (приближно)	величина школ. реона у кв. км. (приближно)	народност која чини већину у месту	остале народности за целу територију (приближно) %	вероисповест која има већину у месту	остале вероисповести за целу територију (приближно) %	удаљеност засеока од школе		чиме обилује територија	у чему трни оскудицу	да ли је територија					
									на мање	на веће			богата	средњег стања	сиромашна			
<i>Hum</i>	<i>113</i> <i>108</i>	<i>85</i> <i>84</i>	<i>531</i> <i>490</i>	<i>3.85 km²</i>					—	<i>1.8</i> <i>4.5 km</i>								
<i>Superčice</i>	<i>50</i> <i>52</i>	<i>50</i> <i>51</i>	<i>241</i> <i>265</i>	<i>2.8</i>	<i>slavenska</i>	—	<i>rim.-kat.</i>	—	<i>0.8 km</i>	<i>2. -</i>	<i>vino</i>	—						
<i>Frankovci</i>	<i>42</i>	<i>40</i>	<i>235</i> <i>245</i>	<i>4.8</i>					<i>1.8</i> <i>2. -</i>	<i>3. -</i>								
			<i>Skupaj</i>	<i>11.45</i>														
			<i>998</i>															

Досадања историја школе (оснивање, отварање и затварање разреда, промене имена, промене у погледу пола ученика, промене у погледу издржавања и друге важне промене).\*

Година	ПРОМЕНА	Година	ПРОМЕНА	Година	ПРОМЕНА	Година	ПРОМЕНА
1874.	Ustanovitev enorazredne osnovne šole.						
1885	Otvoritev II. razreda.						
1905.	Otvoritev III. razreda.						
1927.	Otvoritev IV. razreda.						

Наставни језик .....

Број разреда и одељења са језиком националних мањина.

Језик националних мањина	БРОЈ РАЗРЕДА			БРОЈ ОДЕЉЕЊА		
	заба-вишта	основне школе	продужне школе (опетовнице)	заба-вишта	основне школе	продужне школе (опетовнице)

Школска зграда (рачунајући и зграде у којима станују учитељи и ако су одвојене).

СВОЈИНА	Година грађења и дограђивања	У коју је сврху зидана?	Ако није зидана за школу да ли одговара потребама школе?	У каквом је стању школска зграда?	Покрива кв. метара	Од чега је грађена?	Чиме је покривена?	Б Р О Ј													Колико уч. ница хигијен. прописама	
								спратова	учионица	дворана за свечаности	гимнастичк. х. дво-рана	канцеларија	кабинета	ходника	соба за становање	соба за ручавање	осталих просторија	таванских просторија	подрумских просторија	одго-вара	неод-говара	
Šulska občina Hum	1885. Pridano 1904.	za solo	-	u dobrom	314.60	iz kamena	с орфо	1	3	-	-	1	-	2	4	-	3	2	4	3	-	

Школа има: ~~централно грејање, земљане пећи, гвоздене, мешовите, никакве.~~

Има ли школа школски врт? *da* обрађен? *da* колико је ара велики врт? *3.85a* Каквог земљишта још има школа? *vinograd in sadovnjak*  
је ли ограђено? *ni* како? *-* колико ара? *13.10 a* Ко ужива то земљиште? *sol. upravitelj* Има ли школа потребан алат? *nima*  
Да ли је врт угледан? *u dobrom stanju* је ли ограђен чиме? *iz železa mrežo* Има ли воде у школској згради? *-* дворишту? *-* Ако је нема, да ли је удаљена од школске зграде до 250 метара? *-* од 250—500 м? *300 m* преко 500 м? *-* Да ли је водовод? *-* извор? *da* цистерна? *-* бунар? *-* пумпа? *-* река? *-*

Има ли учитељских станова у школској згради? *da* у школском дворишту? *-* у близини до 500 м? *-* за колико наставника? *za 3* и од колико одељења? *4* Има ли стан за служитеља? *da* Осталих зграда сем школе? *-*

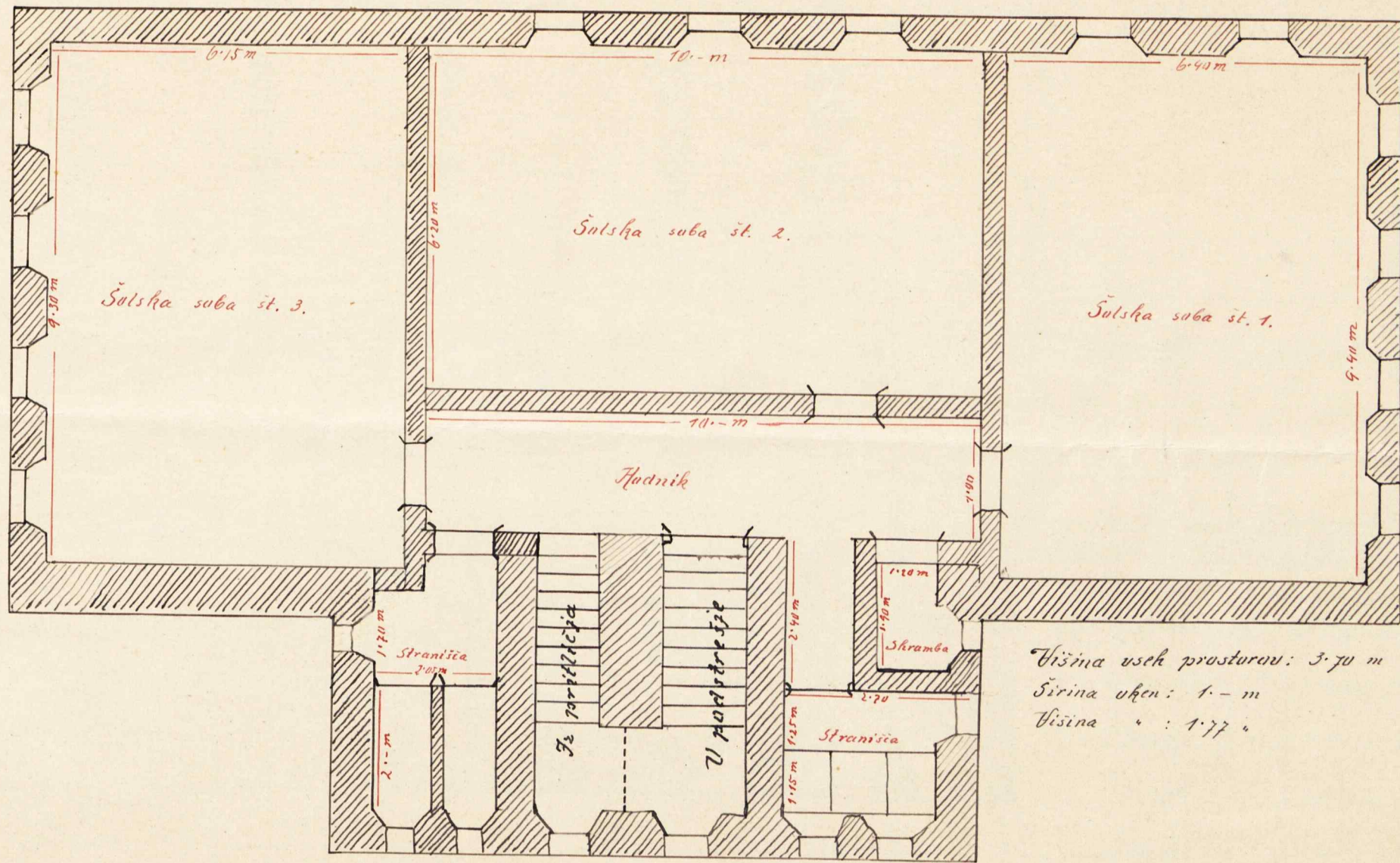
је ли школа убаштињена на своје непокретно имање? *da* број и датум судске тапије односно број грађевинског улошка? *24.904, 21.11.1904.* Има ли легата? *-* Ко је завештао? *-* У чему се састоји? *-* Колико вредности? *-* Има ли громобран? *da* у каквом стању? *u dobrom stanju* Да ли је осигурана од пожара? *da* на коју своту од *75000 Din* до *-* код кога друштва. *Slavija, Sibirijana.*

Вредност школских објеката? *80.000 Din*

Приложити историју школе, а ако нема штампане — написати.

Skica I. nadstropja.

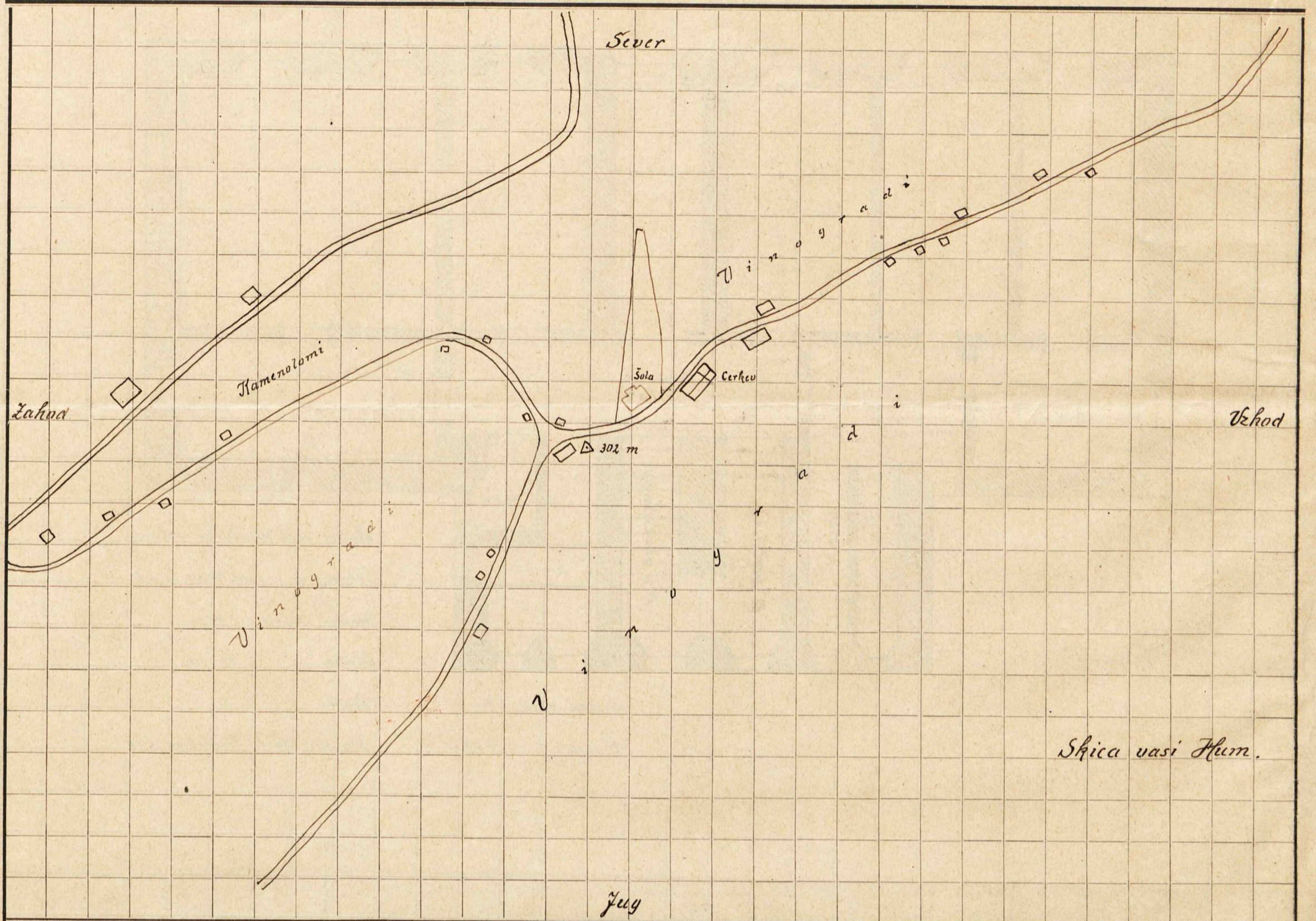
Merilo = 1:100.



Višina useh prostorov: 3.70 m  
Širina oken: 1. - m  
Višina " : 1.77 "



Skica mesta u kome je škola ili plan ako postoji.



PRIMEDBA: Naznačiti glavne ulice, reke, potoke, škole, školska imanja, crkve, opštinu i druge javne zgrade kojih ima, bregove i t. d., ako nema ulica onda putove; nadmorsku visinu škole i bregova u okolini kao i strane sveta.

Imena čuvenih ljudi koji su učili u ovoj školi (naznačiti kad).

---



---



---



---



---

Spisak sviju škola državnih i privatnih koje se nalaze na toj školskoj teritoriji.

NAZIV ŠKOLE	POD ČIJIM JE NADZOROM?	KO IZDRŽAVA?

Hum, 11. aprila 1928.



Potpis,

*Jovan Jadrnjak*



## Pregled k načrtu šolskega okoliša.

i. Šolski okoliš: Hum pri Ormožu.

ii. Šolana občina: 1. Hum.

iii. Šolane vasi:

Tek. št.	Ime vasi ali zaselja	Upravna občina	Število hišnih števil	Oddaljenost v km		Število šolodolžnih otrok	Absolutna višina kraja	Terenске prilike: slaba pot, povodnji, snežni rameti itd.	Opomba.
				najmanjša	največja				
1.	Hum	Hum	113	—	1.8 4.2	91	302 m	Oddaljene hiše imajo porini slaba pot zaradi snežnih rametov	
2.	Frankovci	— " —	42	1.8 4.4	3.— 2.8	41	208 m	Porini: snežni rameti opovladi: povodnji.	
3.	Loperčice	— " —	50	0.8	2.—	34	220 m	Snežni rameti.	