

14

SLUŽBENI LIST  
LJUBLJANA

# ШКОЛСКИ ЛИСТ

Школски срез Novo mesto  
Град, село-засеок Dol. Karstovo

Област Ljubljanska  
Полит. срез (испостава) Novo mesto  
Општина Mirna peč

Назив школе Državna mešovita osnovna šola

Школа је мушка, женска, мешовита (подвући). Школа је државна, приватна, са правом јавности или без права јавности, конфесионална. Има ли уз ту народну основну школу, каква стручна школа и које врсте

## Удаљеност школе.

ОД НАЈБЛИЖЕ	НАЗИВ МЕСТА	Колико км. даљине	КАКАВ ЈЕ ПУТ
Железничке станице	<u>Mirna peč</u>	<u>6 km</u>	<u>Glava pošta pot</u>
Парабродске "			
Аутобуске "	<u>Novo mesto</u>	<u>8 "</u>	<u>Glava kolovoz. pot</u>
Поштанске (колима)	<u>Mirna peč</u>	<u>6 "</u>	<u>"</u>
Обласног средишта	<u>Ljubljana</u>	<u>10 "</u>	<u>Drž. cesta</u>
Среског "	<u>Novo mesto</u>	<u>12,8 "</u>	<u>Glava kolovoz. pot</u>
Општине — испостава	<u>Mirna peč</u>	<u>6 "</u>	<u>"</u>

## Места у којима су најближе школе.

НАЗИВ МЕСТА	Стране света	Растојање у км.	КАКАВ ЈЕ ПУТ
<u>Mirna peč</u>	<u>zapad</u>	<u>6 km</u>	<u>Glava kolovoz. pot</u>
<u>Trubelica</u>	<u>severozahod</u>	<u>8 "</u>	<u>Kribovska steza</u>

## Села и засеоци из којих долазе деца у ову школу.

Назив: села, засеока квартава, реона и т. д. из којих долазе деца у школу	број домова	број пореских глава	број становника (приближно)	величина школ. реона у кв. км. (приближно)	народност која чини већину у месту	остале народности за целу територију (приближно) %	вероисповест која има већину у месту	остале вероисповести за целу територију (приближно) %	удаљење засеока од школе		чиме обилује територија	у чему трпи оскудицу	да ли је територија		
									најмање	највеће			богата	средњег стања	сиромашна
<u>Dol. Karstovo</u>	<u>30</u>	<u>30</u>	<u>100</u>	<u>1032 km²</u>	<u>словен</u>	<u>—</u>	<u>rim. K.</u>	<u>—</u>			<u>obednjava</u>		/	—	—
<u>Jor. Karstovo</u>	<u>23</u>	<u>23</u>	<u>60</u>		<u>—</u>	<u>—</u>	<u>—</u>	<u>7</u>					/	—	—
<u>Lagorica</u>	<u>3</u>	<u>3</u>	<u>12</u>		<u>—</u>	<u>—</u>	<u>—</u>	<u>1</u>	<u>13 km</u>				/	—	<u>278</u>
<u>Šmehovit</u>	<u>2</u>	<u>2</u>	<u>10</u>		<u>—</u>	<u>—</u>	<u>—</u>	<u>1</u>					/	<u>36</u>	—
<u>Jor. Karstovijski</u>	<u>18</u>	<u>18</u>	<u>70</u>		<u>—</u>	<u>—</u>	<u>—</u>	<u>7</u>					—	/	—
<u>Dol. Karstovo</u>	<u>14</u>	<u>14</u>	<u>40</u>		<u>—</u>	<u>—</u>	<u>—</u>	<u>1</u>					/	—	—
<u>Sela Jagodnik</u>	<u>6</u>	<u>6</u>	<u>30</u>		<u>—</u>	<u>—</u>	<u>—</u>	<u>—</u>					/	—	—
<u>Mali Kal</u>	<u>6</u>	<u>6</u>	<u>20</u>		<u>—</u>	<u>—</u>	<u>—</u>	<u>—</u>					/	—	—
<u>Šmehovit</u>	<u>26</u>	<u>26</u>	<u>60</u>		<u>—</u>	<u>—</u>	<u>—</u>	<u>—</u>	<u>33 km</u>				/	—	—
<u>Novo selo</u>	<u>16</u>	<u>16</u>	<u>40</u>		<u>—</u>	<u>—</u>	<u>—</u>	<u>—</u>					/	—	—
<u>Dolje</u>	<u>2</u>	<u>2</u>	<u>10</u>		<u>—</u>	<u>—</u>	<u>—</u>	<u>—</u>					/	—	—
<u>Podkurn (Kraljevo)</u>	<u>16</u>	<u>16</u>	<u>40</u>		<u>—</u>	<u>—</u>	<u>—</u>	<u>—</u>					—	—	/

Досадања историја школе (оснивање, отварање и затварање разреда, промене имена, промене у погледу пола ученика, промене у погледу издржавања и друге важне промене).\*

Година	ПРОМЕНА	Година	ПРОМЕНА	Година	ПРОМЕНА	Година	ПРОМЕНА
1905	Удружбена школа	1905-03	Ј. Јурић и Ј. Јурић до	1938.	Придобање канџа Јагодник и слич. околна територија у сел. околиш док. Канџа у сел. Мана прџ. 1 одл. Маг. бр. пр. IV, 14. 9. 38/1 - 14. 11. 1938.		
1908	Положи се грађило	1905-06	Стево Јовић и Ј. Јурић до	1941.	Уставни закон о одређивању јед. школе. Устав. закон. бр. IV, 1183/1 - 16. 5. 41.		
1910	Појединачно		Јурић до				
1911	Удружбена школа до	1916-17	Леоп. Јурић и Алек. Јурић до				
1912-13	наим. Ј. Јурић	1918-19	Ј. Јурић напред				
1912-13	наим. М. Јурић		М. Јурић и Ј. Јурић до				
1913-14	Ј. Јурић и М. Јурић до		Ј. Јурић				

Наставни језик

Број разреда и одељења са језиком националних мањина.

Језик националних мањина	БРОЈ РАЗРЕДА			БРОЈ ОДЕЉЕЊА		
	забавишта	основне школе	продужне школе (опетовнице)	забавишта	основне школе	продужне школе (опетовнице)

Школска зграда (рачунајући и зграде у којима станују учитељи и ако су одвојене).

СВОЈИНА	Година грађења и дограђивања	У коју је сврху задана?	Ако није задана за школу да ли одговара потребама школе?	У каквом је стању школска зграда?	Покрива кв. метара	Од чега је грађена?	Чиме је покривена?	Б Р О Ј															Колико ученика хигијене прописима		
								спратова	учионица	дворана за свечаности	гимнастичка дворана	канцеларија	кабинета	ходника	соба за становање	соба за ручавање	осталих просторија	таванских просторија	подрумских просторија	одговара	неодговара	ра			
Државна	1908-09	Школска	-	Добро	2200	Јурић	Јурић	1	4	-	-	1	-	2	4	4	4	4	2	2	-				

Школа има: централно грејање, земљане пећи, ~~не~~ водене, мешовите, никакве.

Има ли школа школски врт? да обрађен? да колико је ара велики врт? 359 Каког земљишта још има школа? ујива  
 је ли ограђено? да како? ж. п. к. и. с. о. колико ара? 909 Ко ужива то земљиште? у правитељ Има ли школа потребан алат? да  
 Да ли је врт угледан? да Је ли ограђен чиме? ж. п. к. и. с. о. Има ли воде у школској згради? не дворишту? не Ако је нема, да ли је удаљена  
 од школске зграде до 250 метара? - од 250-500 м.? да преко 500 м.? - Да ли је водовод? не извор? да цистерна? не  
 бунар? не пумпа? не река? не

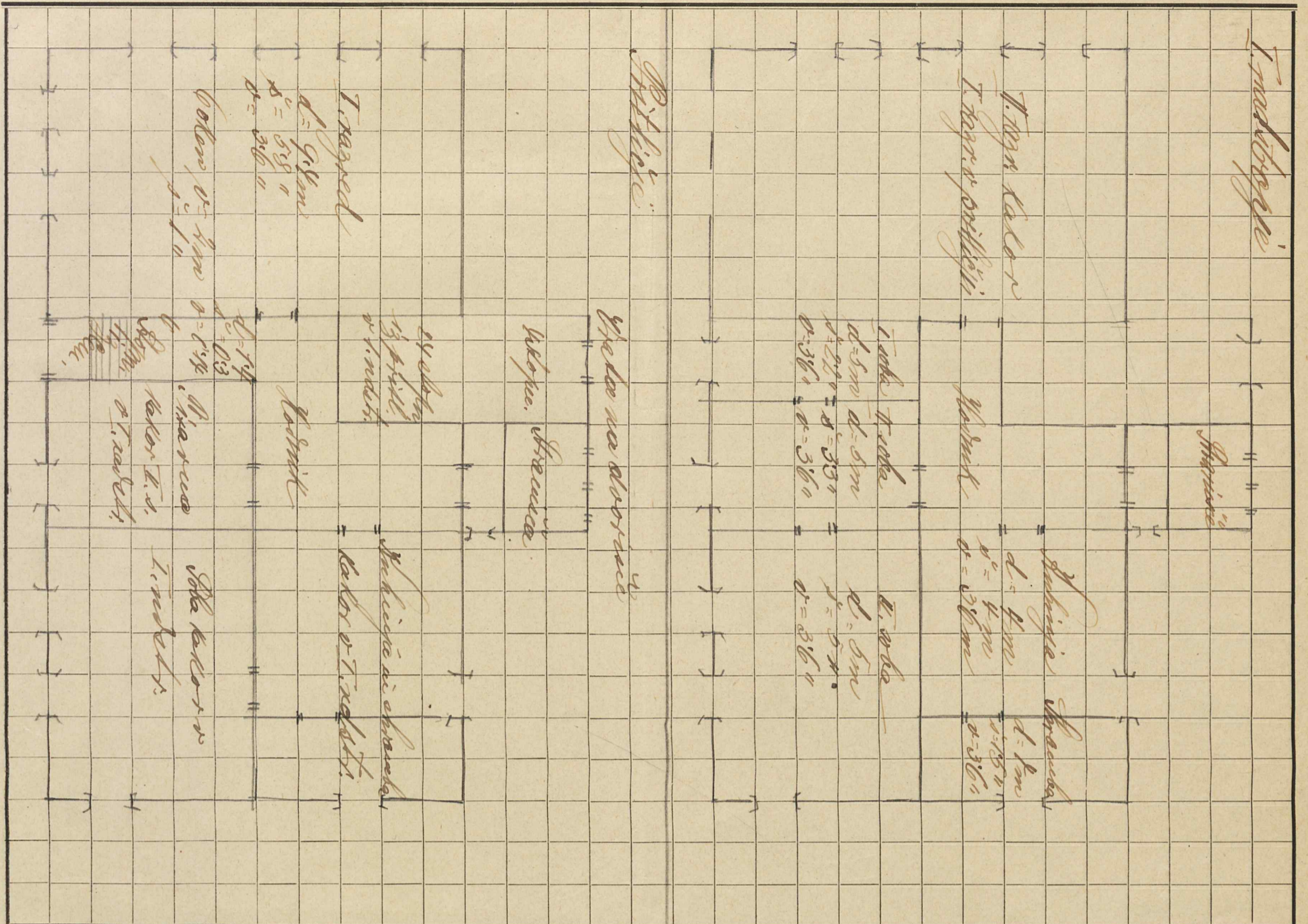
Има ли учитељских станова у школској згради? да у школском дворишту? - у близини до 500 м.? - за колико наставника?  
ра. два и од колико одељења? 2 Има ли стан за служитеља? не Осталих зграда сем школе? -

Је ли школа убаштињена на своје непокретно имање? да број и датум судске тапије односно број грађевинског улошка? 359 б. 1905 Има ли легата?  
не Ко је завештао? - У чему се састоји? - Колико вредности? - Има ли громобран? да  
 у каквом стању? у добром Да ли је осигурана од пожара? да на коју своту од - до - код кога друштва? Југословенска

Вредност школских објеката? 100.000 Din

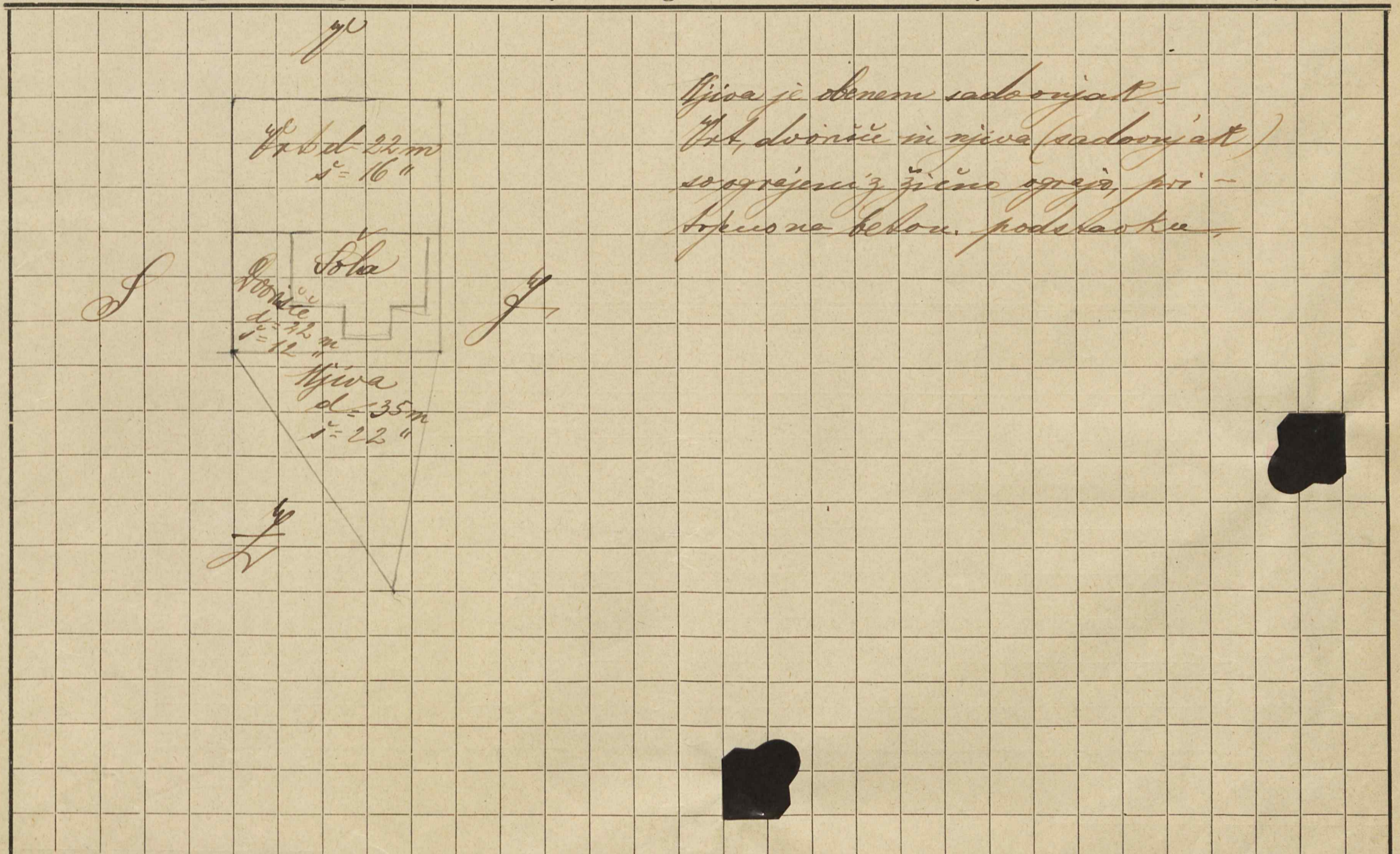
Приложити историју школе, а ако нема штампане — написати.

Skica školske zgrade u razmeri 1:100.



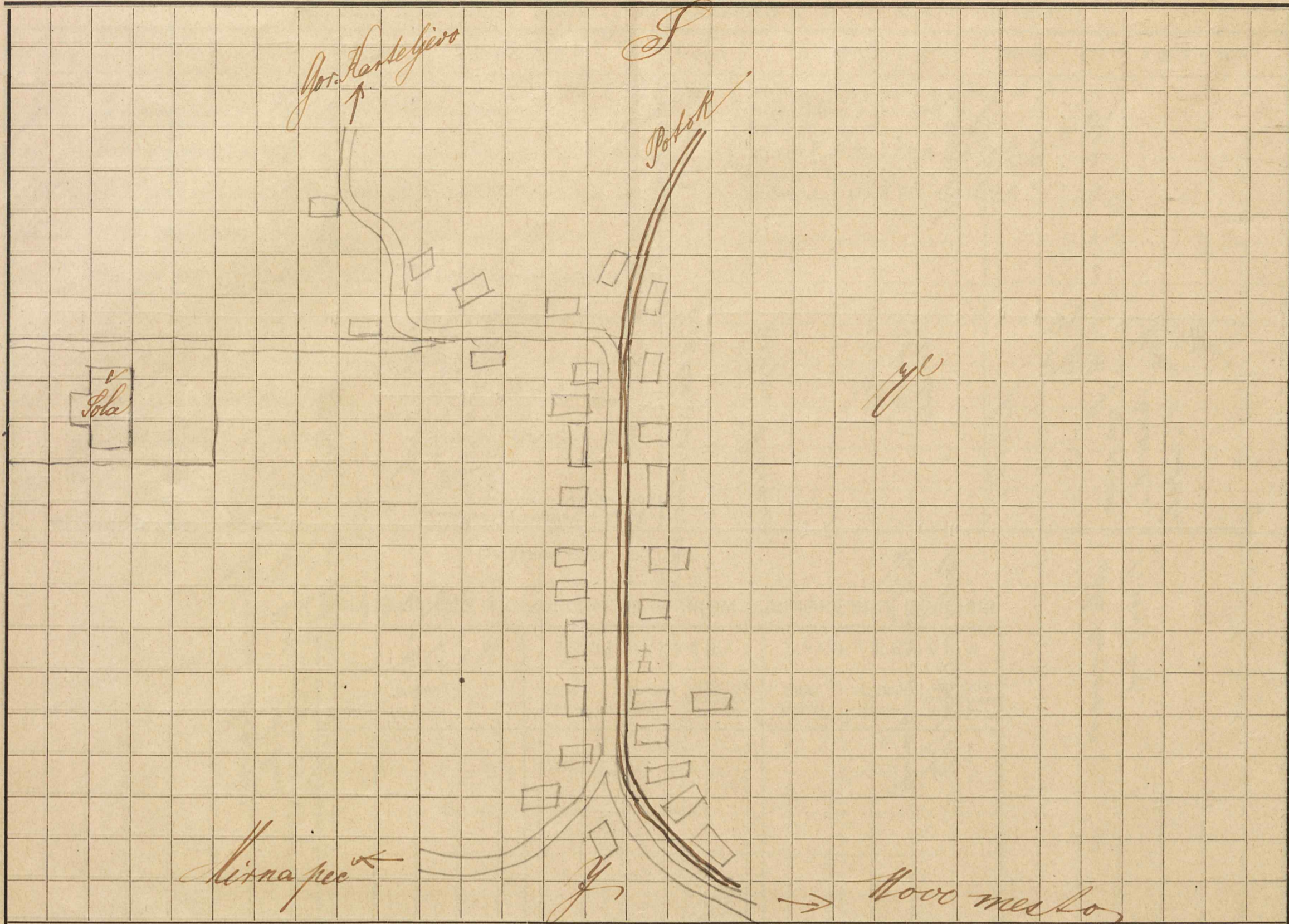
PRIMEDBA: Naznačiti veličinu (dužinu, širinu i visinu) svake prostorije sem stepenica, a za stepenice broj stepanja, visinu pojedinih stepanja, širinu i dužinu kao i od čega su. Naznačiti veličinu prozora (širinu i visinu). Svaki sprat posebno. Ovde ucrtati prizemlje, a spratove, ako ih ima na zasebnim listovima izraditi pa priložiti.

Skica školskog dvorišta, igrališta, vrta, voćnjaka, vinograda u razmeri 1:500 t. j. svaki 2 mm. predstavljaju 1 m.



PRIMEDBA: Naznačiti dužinu svake strane i kakva je ograda. Bunar i dubinu bunara, rastojanje bunara od zahoda (nužnika). Naznačiti sve zgrade koje se nalaze na tom zemljištu kao i strane sveta.

Skica mesta u kome je škola ili plan ako postoji.



PRIMEDBA: Naznačiti glavne ulice, reke, potoke, škole, školska imanja, crkve, opštinu i druge javne zgrade kojih ima, bregove i t. d., ako nema ulica onda putove; nadmorsku visinu škole i bregova u okolini kao i strane sveta.

Imena čuvenih ljudi koji su učili u ovoj školi (naznačiti kad).

---



---



---



---

Spisak sviju škola državnih i privatnih koje se nalaze na toj školskoj teritoriji.

NAZIV ŠKOLE	POD ČIJIM JE NADZOROM?	KO IZDRŽAVA?
<i>Prva osnovna škola Dol. Karteljevo</i>	<i>Pod državnim</i>	<i>Opština</i>

*Dol. Karteljevo, dne 15. apr. 1928.*



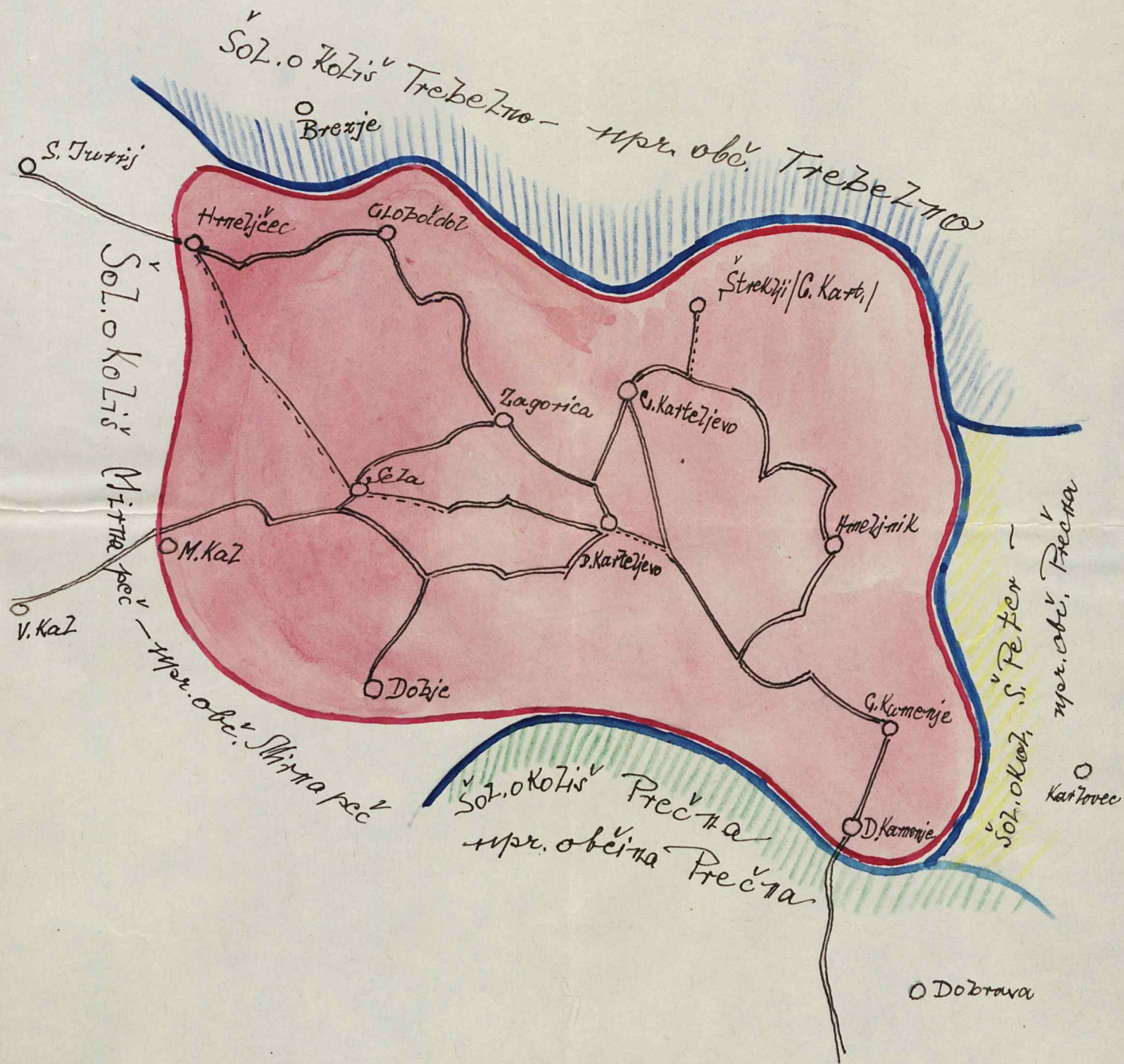
Potpis,

*[Handwritten signature]*

# NACRT

SLOVENSKI SOLSKI MUZEJ  
LJUBLJANA

## ŠOL. OKOLIŠA DOL. KARTELJEVO



# Pregled k načrtu solnega okoliša

I. Solni okoliši: 2. Karčjevo. I. Tršičarske občine: Mirna peč.

## II. Tršičarske vasi:

- |                |              |
|----------------|--------------|
| 1. 2. Karčjevo | 7. Leta      |
| 2. Sp. — " —   | 8. M. Kal    |
| 3. Kagarica    | 9. Globodol  |
| 4. Kmetički    | 10. Kmetičec |
| 5. S. Kamenje  | 11. Golje    |
| 6. Sp. — " —   |              |
| 7. yagodni R   |              |

No. sek. štov.	Ime vasi ali naselja	Upravna občina	Število hišnih števil	Kadastralna površina v km <sup>2</sup> naj. naj. manjša večja	Število solnih dolbin v stroki	Absol. višina kraja	Terenske pogoje - Dv. slaba pot - povodnja - sušna - namet.
1.	2. Karčjevo	M. Kal	30		35	490	Vse vasi imajo skrajno slaba pota nekateri pozimi.
2.	Sp. — " —		23		17	500	
3.	Kagarica		3	0,3 km	1	500	
4.	Kmetički		3		1	590	
5.	S. Kamenje		18		16	560	
6.	Sp. — " —		14		13	540	
7.	Leta		6		11	480	
8.	M. Kal		6		5	540	
9.	Globodol		16		3	500	
10.	Kmetičec		26	3,3 km	25	500	
11.	Golje	3		8	550		