

37

SLOVENSKI ŠOLSKI MUZEJ
LJUBLJANA

ШКОЛСКИ ЛИСТ

Школски срез *Dolnja Lendava*
Град, село-засек *Litki*

Област *Mariborska*
Полит. срез *Dol. Lendava*
(испостава) *Litki*
Општина *Litki Brezovci*

Назив школе *2. раз. држ. narodna šola*
~~Šola kat. osnovna v Litkih~~

Школа је мушка, женска, мешовита (подвући). Школа је државна, приватна, са правом јавности или без права јавности, конфесионална. Има ли уз ту народну основну школу, каква стручна школа и које врсте *— ни*

Удаљеност школе.

ОД НАЈБЛИЖЕ	НАЗИВ МЕСТА	Колико км. даљине	КАКАВ ЈЕ ПУТ
Железничке станице	<i>Beldinci</i>	<i>10</i>	<i>dobro</i>
Парабродске "	—		
Аутобуске "	—		
Поштанске (колима)	<i>Brezovci</i>	<i>1</i>	<i>dobro</i>
Обласног средишта	<i>Maribor</i>	<i>80</i>	<i>željeznica</i>
Среског "	<i>Dol. Lendava</i>	<i>14</i>	<i>slab</i>
Општине — испостава	<i>Litki Brezovci</i>	<i>1</i>	<i>dobra.</i>

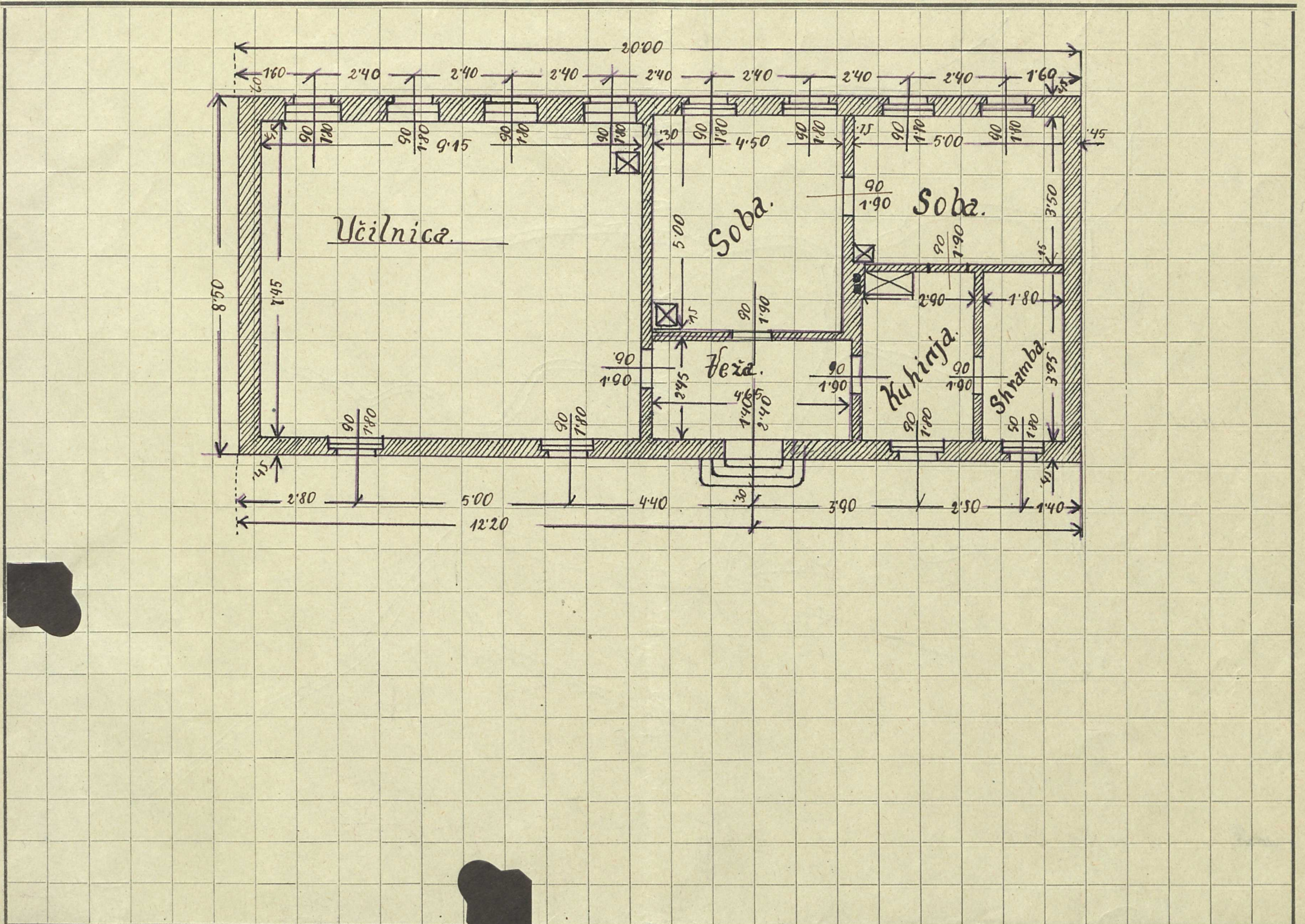
Места у којима је најближе школе.

НАЗИВ МЕСТА	Стране света	Растојање у км.	КАКАВ ЈЕ ПУТ
<i>Brezovci</i>	<i>Jahodna</i>	<i>1</i>	<i>dobro</i>
<i>Trnje</i>	<i>severna</i>	<i>1</i>	<i>slab</i>

Села и засеоци из којих долазе деца у ову школу.

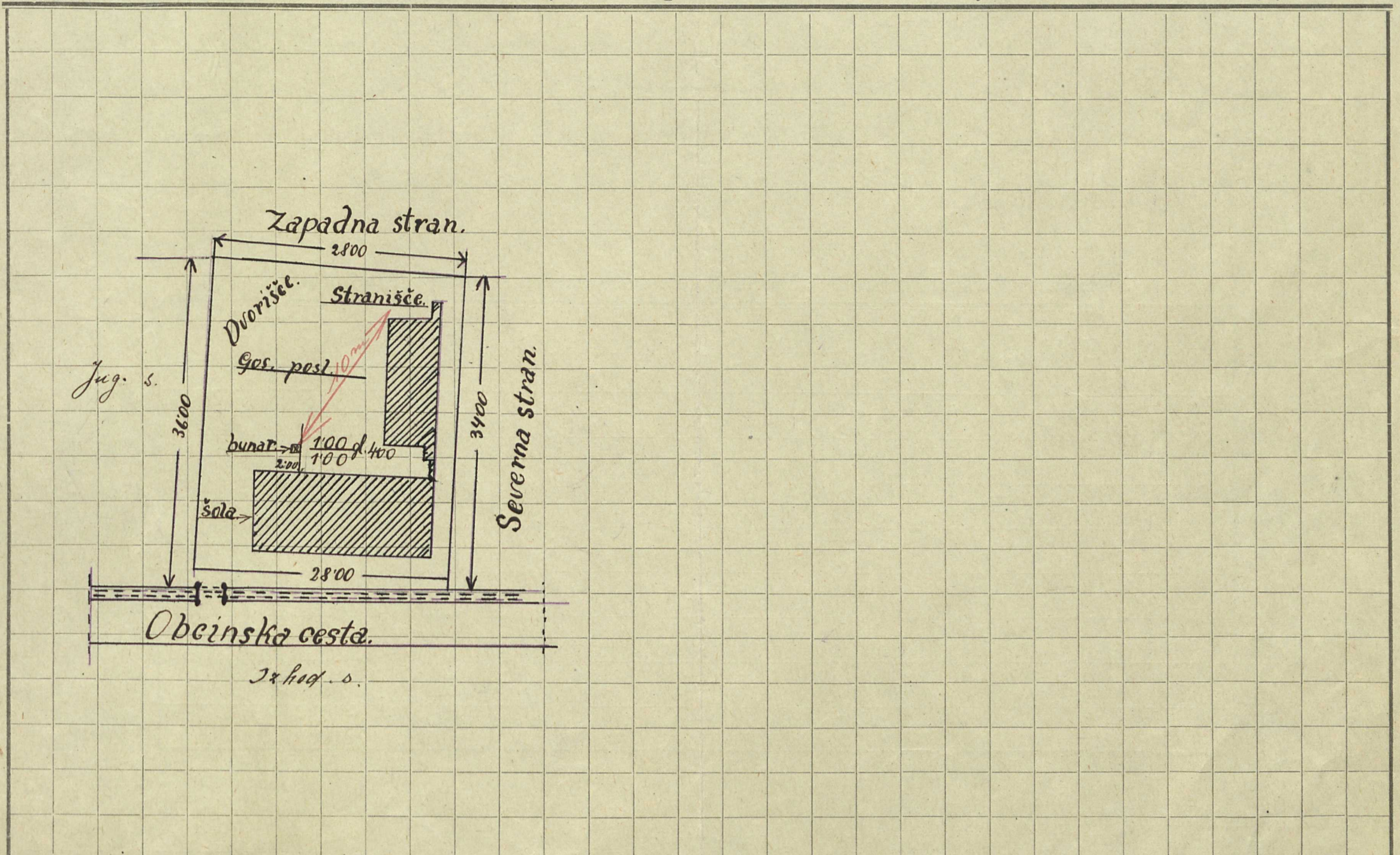
Назив: села, засеока кварта, реона д. из којих долазе деца у школу	број домова	број пореских глава	број становника (приближно)	величина школ. реона у кв. км. (приближно)	народност која чини већину у месту	остале народности за целу територију (приближно) %	веројатност која има већину у месту	остале веројатности за целу територију (приближно) %	удаљење засеока од школе		чиме обилује територија	у чему трпи оскудицу	да ли је територија		
									најмање	највеће			богата	средњег стања	сиромашна
<i>Litki</i>	<i>92</i>	<i>112</i>	<i>600</i>	<i>1 km²</i>	<i>Slov.</i>	—	<i>rem. kat.</i>	—	—	—	<i>seos</i>	—	—	<i>1</i>	

Skica školske zgrade u razmeri 1:100.



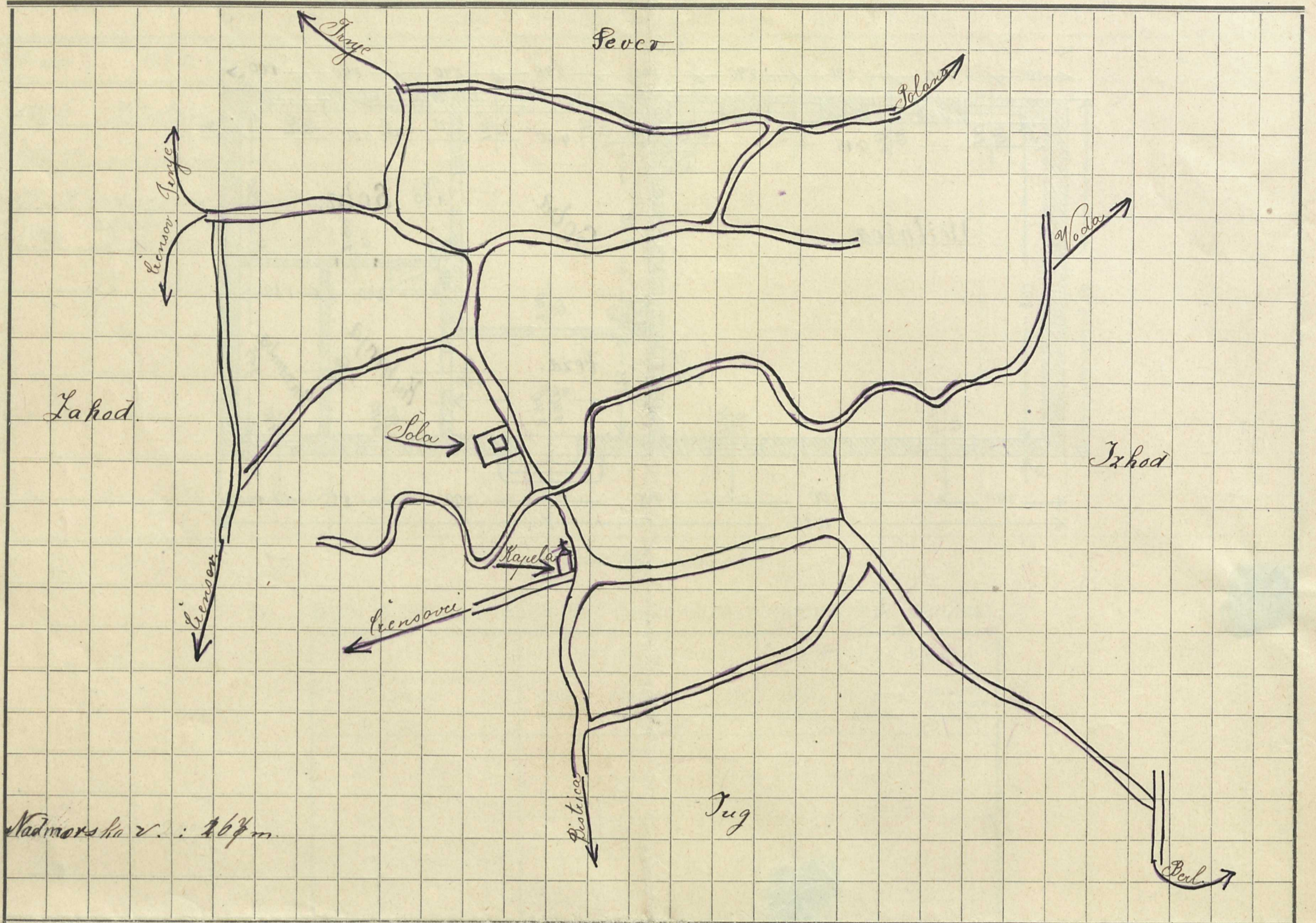
PRIMEDBA: Naznačiti veličinu (dužinu, širinu i visinu) svake prostorije sem stepenica, a za stepenice broj stupanja, visinu pojedinih stupanja, širinu i dužinu kao i od čega su. Naznačiti veličinu prozora (širinu i visinu). Svaki sprat posebno. Ovde ucrtati prizemlje, a spratove, ako ih ima na zasebnim listovima izraditi pa priložiti.

Skica školskog dvorišta, igrališta, vrta, voćnjaka, vinograda u razmeri 1:500 t. j. svaki 2 mm. predstavljaju 1 m.



PRIMEDBA: Naznačiti dužinu svake strane i kakva je ograda. Bunar i dubinu bunara, rastojanje bunara od zahoda (nužnika). Naznačiti sve zgrade koje se nalaze na tom zemljištu kao i strane sveta.

Skica mesta u kome je škola ili plan ako postoji.



PRIMEDBA: Naznačiti glavne ulice, reke, potoke, škole, školska imanja, crkve, opštinu i druge javne zgrade kojih ima, bregove i t. d., ako nema ulica onda putove; nadmorsku visinu škole i bregova u okolini kao i strane sveta.

Imena čuvenih ljudi koji su učili u ovoj školi (naznačiti kad).

1. Kozlik Ludovik l. 1907 (dva meseca)
2. Štriler Peter od l. 1907 - 1912 l.
3. Plivša Elizabet od l. 1912 - 1914 l.
4. Lutar Stefan od l. 1919 - 1920 l.
5. Ladislava Pavel od l. 1920 - sedaj
6. Gostinčar Janica l. 1927 (dva meseca)
7. Ligoorija Raduha od l. 1928 - sedaj;

Spisak sviju škola državnih i privatnih koje se nalaze na toj školskoj teritoriji.

NAZIV ŠKOLE	POD ČIJIM JE NADZOROM?	KO IZDRŽAVA?
Drž. narodna škola Škola osnovna u Liki	Prez. pros. refer. pod državni	Općina: Križevci Vrsta obćinske škole

Liki, dne 29. marca 1928.

Potpis,

Ladislava Pavel

Pregled k načrtu šolskega okoliša.

SLOVENSKI ŠOLSKI MUZEJ
LJUBLJANA

I. Šolski okoliš: *Lixiki*

II. Vsolane občine: *Lixiki*

III. Vsolane vasi:

Šk. št.	Ime vasi ali naselja	Upravna občina	Število hišnih števk	Oddaljenost v km		Število solnih dolžin otrot	Absolutna višina kraja	Terenske prilike: slaba pot, poodrji, snežni rameti i. t. d.	Opombe
				najmanjša	največja				
1	<i>Lixiki</i>	<i>Črenšovci</i>	100	10 m	1 km	94	164 m	<i>Dorodnji, snov. kam.</i>	

Lixiki dne 27. februarja 1935.

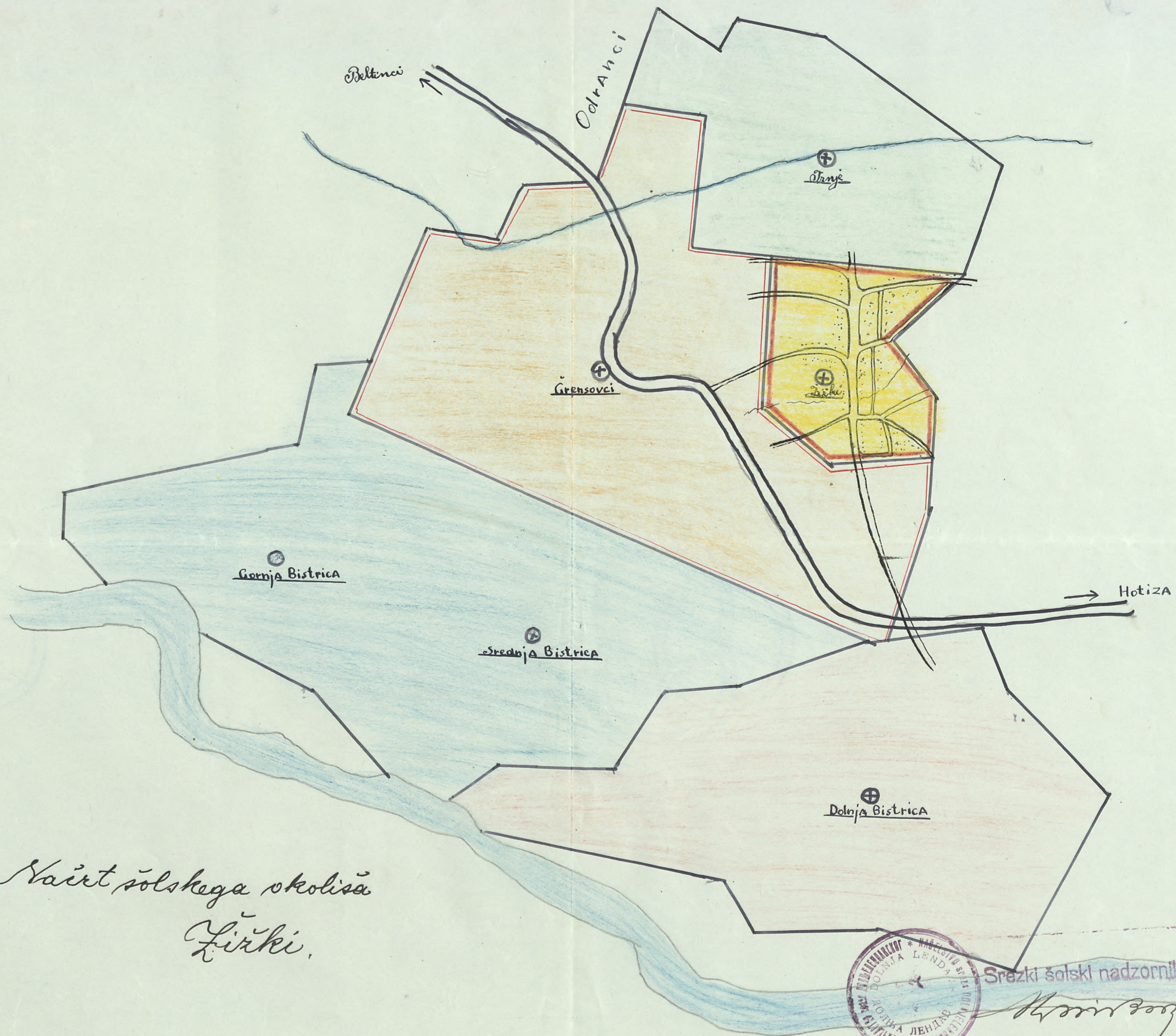


Srežki šolski nadzornik

[Signature]



S. Ladislava Pavčič
upr. š.



*Najst. solskega okolisa
Ljirki.*



Srednji solski nadzornik

[Handwritten signature]