

8. 4. 1929.

ШКОЛСКИ ЛИСТ

Школски срез *Prevalje*
Град, село-засек *St. Danijel*Област *mariborska*
Полит. срез *Prevalje*
(испостава) *St. Danijel*
Општина *St. Danijel*Назив школе *dvosredna mešana osnov. šola*Школа је мушка, женска, мешовита (подвући). Школа је државна, приватна, са правом јавности или без права јавности, конфесионална. Има ли уз ту народну основну школу, каква стручна школа и које врсте *dv. mešana*

Удаљеност школе.

ОД НАЈБЛИЖЕ	НАЗИВ МЕСТА	Колико км. даљине	КАКАВ ЈЕ ПУТ
Железничке станице	<i>Holmec</i>	4	<i>vlak (deloma kolovoz-deloma stera)</i>
Парабродске „	—	—	—
Аутобуске „	—	—	—
Поштанске (колима)	<i>Prevalje</i>	8	<i>kolovoz</i>
Обласног средишта	<i>Maribor</i>	72	—
Среског „	<i>Prevalje</i>	8	<i>kolovoz</i>
Општине — испостава	<i>St. Danijel</i>	—	—

Места у којима су најближе школе.

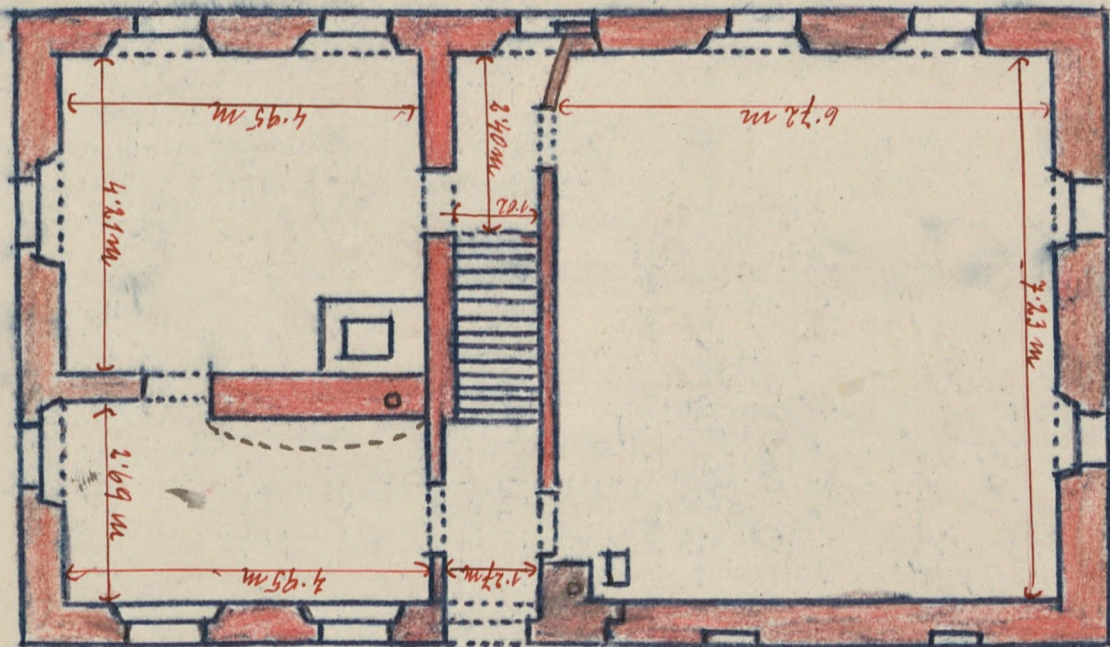
НАЗИВ МЕСТА	Стране света	Растојање у км.	КАКАВ ЈЕ ПУТ
<i>Stojna</i>	<i>severozapadno</i>	6	<i>kolovoz</i>
<i>Lokovica</i>	<i>zapadno</i>	6	<i>deloma kolovoz, del. stera</i>
<i>Prevalje</i>	<i>jugoistочно</i>	8	<i>kolovoz</i>

Села и засеоци из којих долазе деца у ову школу.

Назив: села, засеока кварта, реона т. д. из којих долазе деца у школу	број домова	број пореских глава	број становника (приближно)	величина школ. реона у кв. км. (приближно)	народност која чини већину у месту	остале народности за целу територију (приближно) %	вероисповест која има већину у месту	остале вероисповести за целу територију (приближно) %	удаљење засеока од школе		чиме обилује територија	у чему трни оскудицу	да ли је територија				
									најмање	највеће			богата	средњег стања	сиромашна		
<i>St. Danijel</i>	31	28	173	4.47 km	<i>Slovenski</i>	—	<i>rim. kat.</i>	—	0	3			<i>zemlja u stari legi je</i>				
<i>Luki voh</i>	25	22	126	4.48 "	"	—	"	—	2	8			<i>delovanje tekavica</i>				
<i>Jamnica</i>	22	15	186	6.02 "	"	—	"	—	1	8							
			485														

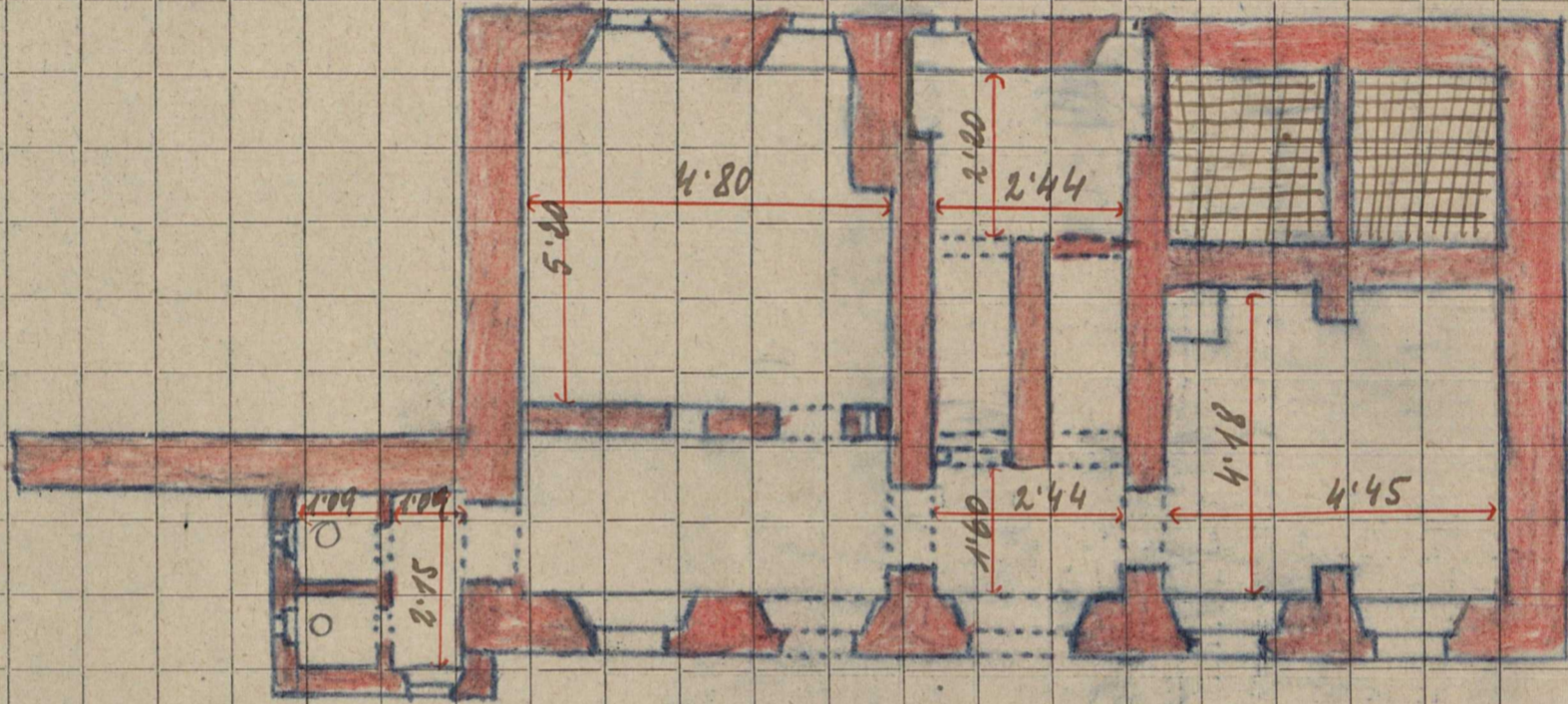
I. nadstropje

Stopnice:
jih je 15
visini 21 cm
širina 28 cm
dolžina 102 cm
Stopnice so
in deske.



Skica školske zgrade u razmeri 1:100.

Tritliče

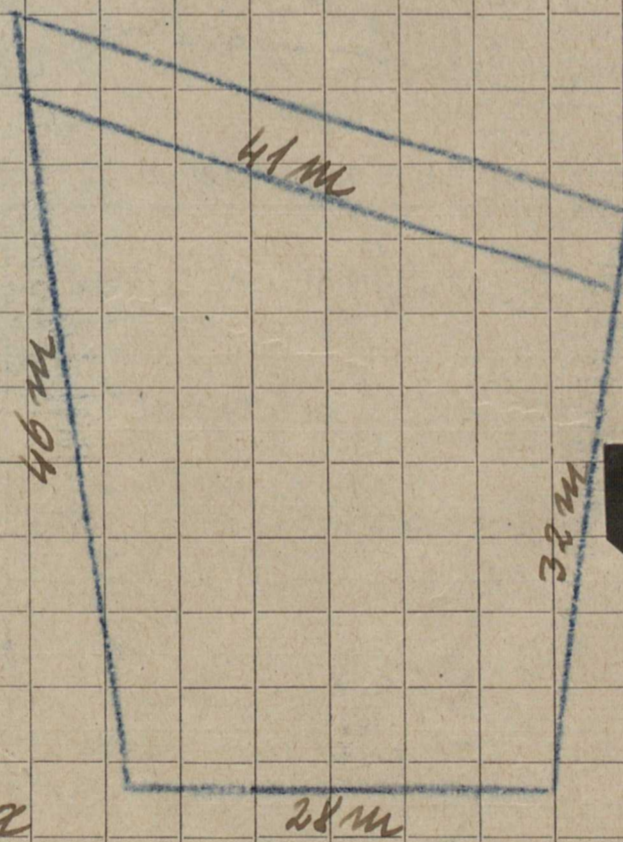


*okna sa
široka 95cm
visoka 150cm.*

PRIMEDBA: Naznačiti veličinu (dužinu, širinu i visinu) svake prostorije sem stepenica, a za stepenice broj stupanja, visinu pojedinih stupanja, širinu i dužinu kao i od čega su. Naznačiti veličinu prozora (širinu i visinu). Svaki sprat posebno. Ovde ucrtati prizemlje, a spratove, ako ih ima na zasebnim listovima izraditi pa priložiti.

Skica školskog dvorišta, igrališta, vrta, voćnjaka, vinograda u razmeri 1:500 t. j. svaki 2 mm. predstavljaju 1 m.

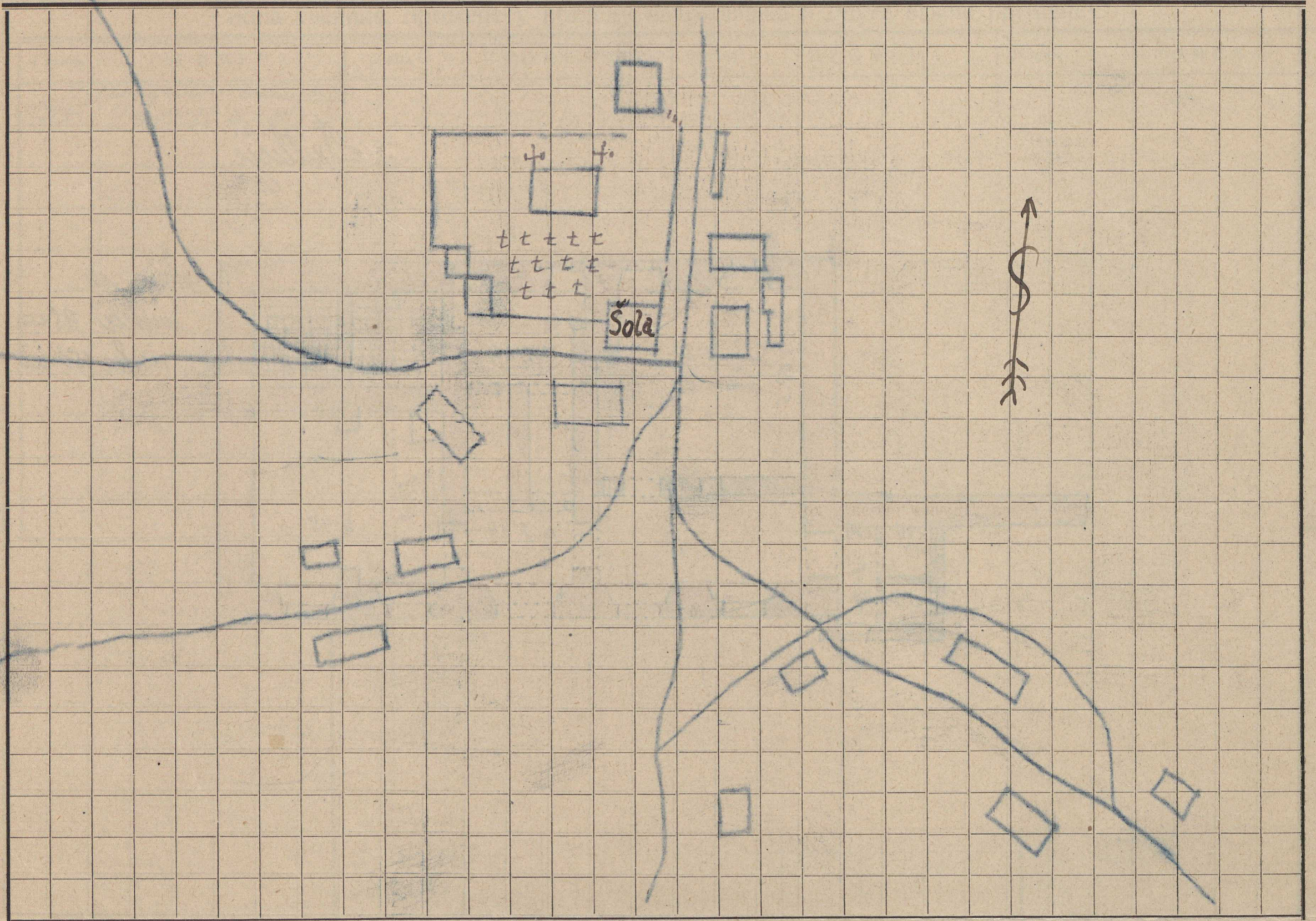
Šolski vrt, ki je oddaljen od škole 400m



Dvorišća i igrališća, koja imaju

PRIMEDBA: Naznačiti dužinu svake strane i kakva je ograda. Bunar i dubinu bunara, rastojanje bunara od zahoda (nužnika). Naznačiti sve zgrade koje se nalaze na tom zemljištu kao i strane sveta.

Skica mesta u kome je škola ili plan ako postoji.



PRIMEDBA: Naznačiti glavne ulice, reke, potoke, škole, školska imanja, crkve, opštinu i druge javne zgrade kojih ima, bregove i t. d., ako nema ulica onda putove; nadmorsku visinu škole i bregova u okolini kao i strane sveta.

Imena čuvenih ljudi koji su učili u ovoj školi (naznačiti kad).

Fr. Mr. Misko je pohađavao u ovoj školi od l. 1901 do 1906

Spisak sviju škola državnih i privatnih koje se nalaze na toj školskoj teritoriji.

NAZIV ŠKOLE	POD ČIJIM JE NADZOROM?	KO IZDRŽAVA?
<i>Umjetnička škola</i>	<i>Ministar. ob. samoupr. u Mariboru</i>	<i>občina</i>

St. Danijel 7./4. 1929.



Potpis, *Grafenauer*



- knjiške v rgoalovini sole pri St. Danijelu.
- A.) Sola pri St. Danijelu je enorazredna, nesana osnovna sola. Pončevati se je začelo l. 1870, tvenih podatkov se v pričetku parčka v Ruzigah ne najde. Od ustanovitve sole do danes so obiskovali solo samo otroci slovenske narodnosti in rim. kat. vere. Vrsko solsko leto so bile med letom velike spremembe a osiram na število soloobremenih otrok. Mnogo je takih otrok, ki med letom slivijo pri Rmetih za pastirje in se posami ropet preselijo.
- B.) Goslopije v Katerem je sola - je bilo sidano l. 1863 kot solca in merianija. hrvatska občina je prepustila solo 1890 Krajnemu solsk. svetu. Krajni solski svet je za to kupil cerkveni občini za merianijo krenu bajto v St. Danijelu št. 17. Tudi v zemljiški Ruzigi se je izvršila sprememba; prej je bilo vneseno kot sola in merianija, a sedaj je vpisano samo kot sola. 24./11. 1888 je Krajni solski svet kupil od parčnika Danijela Mariu p. ot. Šikalo Kos zemljišča za 150 fl. in sicer travnik par. št. 458 in njivo par. št. 459, ki se je delila na par. št. 459/1. in 459/2; par. št. 459/2, od pašnika par. št. 460, ki je bil deljen na par. št. 460/1 in 460/2. in sicer dni del par. št. 460/2. To zemljišče se je preuredilo v solski vt.
- L. 1897 - 25/2 je Krajni solski svet kupil od Stefana Kromolca p. ot. Kromolca Kos zemljišča par. št. 458 poleg sole - za 4 fl. Na tem zemljišču se je postavilo sol. stranišče in grenica.
- C.) Od l. 1870 do danes je pončevalo na tuk. soli 17 učiteljev od katerih so bili večinoma samo mlade učne moči. Najdalje sta bila na soli trepinšek Franc (8 let) in Vitencik Luka (8 let) so drugi učitelji so pa bili samo 2 do 3 leta na soli in so razprosil sa premestitev. Trnčanski nauk je pončeval na soli od l. 1901 do 1906 pisatelj Franc Kromer Meško, ki je bil ta leta župnik na tuk. furi.
- Solsko nadzorstvo so izvrševali vrsko leto o krajni sol. nadzorniki, parčnat je posetil solo tudi drevlin solski nadzornik. Gotnes, ki je bil 5/8. 1999 se je tudi pri St. Danijelu čutil. Nastale so na solnem goslopiju napoke.

6.) Kapitulaciji in razpadu Avstro-Ogrske monarhije dne 28/X. 1918 l, ter po proglatu Ujedinenja Jugoslovansov dne 1/XII. 1918 so se začele borbe na slovenski del Koroske. Dne 5/5. 1919 sta se morala radi nemirnosti invarije umakniti tedajni učitelj Stres Feliks in supnik Bošic Franc. Na Brevaljah je nastopil junak Malgaj, ki je skobel za red in mir, ker ni bilo druge oblasti. Zasedel je z malim številom slovenskih fantov Brevalje, Merico, Luro, Gustavaj in malo na to Libertk. Nastali sta dve fronti. Na eni strani savelci slovenski fantje, na drugi nemurni - granicarij. Malgaj se je branil z malo puščo vojakov blizu Gustavaja - kakor gorski levica in je našel junško smrt.

Slovenska inteligenca se morala pobegniti na Italijo in Kranjsko. v Sl. Ivanjeli niso prišli pobegneli vojaki.

Či dolocanju plebiscitue cline je bila meja blizu do Ivanjela, a tako, da je ta spadal se R. S. H. I. državi.

Meseca aprila 1922 se je visila v našem kraju razmejitev med našo državo in republ. Avstrijo.

Sl. Ivanjeli, 1927.

Grafenauer Ludwig