

ШКОЛСКИ ЛИСТ

Школски срез Radovljica
Град, село-засеок Gozjise

Област Dravska banovina
Полит. срез (испостава) Radovljica
Општина Medva vas

Назив школе Моравска Гошнје

Школа је мушка, женска, мешовита (подвући). Школа је државна, приватна, са правом јавности или без права јавности, конфесионална. Има ли уз ту народну основну школу, каква стручна школа и које врсте _____

Удаљеност школе.

| ОД НАЈБЛИЖЕ | НАЗИВ МЕСТА | Колико км. даљине | КАКАВ ЈЕ ПУТ |
|---------------------|---------------------|-------------------|-------------------------------|
| Железничке станице | <u>Joh. Pistrca</u> | <u>7,8</u> | <u>Kolovarna stina</u> |
| Парабродске „ | | | |
| Аутобуске „ | | | |
| Поштанске (колима) | <u>Joh. Pistrca</u> | <u>7,8</u> | <u>Kolovarna stina</u> |
| Обласног средишта | <u>Ljubiana</u> | <u>99,8</u> | <u>92 km ael. 7,8 put.</u> |
| Среског „ | <u>Radovljica</u> | <u>49,8</u> | <u>42 km ael. 7,8 put.</u> |
| Општине — испостава | <u>Medva vas</u> | <u>8</u> | <u>6 km stina put u cesta</u> |

Места у којима су најближе школе.

| НАЗИВ МЕСТА | Стране света | Растојање у км. | КАКАВ ЈЕ ПУТ |
|----------------------------------|--------------------|-----------------|---------------------------------|
| <u>Kapinski trgovački n. ota</u> | <u>severno</u> | <u>4</u> | <u>Kolovarna</u> |
| <u>Joh. Pistrca sel.</u> | <u>jugozapadno</u> | <u>7,8</u> | <u>Kolovarna stina</u> |
| <u>Medva vas sel.</u> | <u>jugozapadno</u> | <u>8</u> | <u>Kolovarna stina ni cesta</u> |
| <u>Kamenj mo.</u> | <u>jug</u> | <u>4</u> | <u>Kolovarna stina</u> |
| <u>Joh. Pistrca dvo.</u> | <u>jugozapadno</u> | <u>5</u> | <u>Kolovarna stina</u> |

Села и засеоци из којих долазе деца у ову школу.

| Назив: села, засеока кварта, реона т. д. из којих долазе деца у школу | број домова | број пореских глава | број становника (приближно) | величина школ. реона у кв. км. (приближно) | народност која чини већину у месту | остале народности за целу територију (приближно) % | веројатност која има већину у месту | остале веројатности за целу територију (приближно) % | удаљење засеока од школе | | чиме обилује територија | у чему трпи оскудицу | да ли је територија | | |
|---|-------------|---------------------|-----------------------------|--|------------------------------------|--|-------------------------------------|--|--------------------------|-------------|-------------------------|----------------------|---------------------|---------------|-----------|
| | | | | | | | | | најмање | највеће | | | богата | средњег стања | сиромашна |
| <u>Gozjise</u> | <u>69</u> | <u>69</u> | <u>320</u> | <u>4.5</u> | <u>slav.</u> | <u>-</u> | <u>n. k.</u> | <u>-</u> | <u>1/2 km</u> | <u>4 km</u> | <u>-</u> | <u>bito</u> | <u>-</u> | <u>-</u> | <u>na</u> |

Досадања историја школе (оснивање, отварање и затварање разреда, промене имена, промене у погледу пола ученика, промене у погледу издржавања и друге важне промене).*

| Година | ПРОМЕНА | Година | ПРОМЕНА | Година | ПРОМЕНА | Година | ПРОМЕНА |
|--------|---|--------|---------|--------|---------|--------|---------|
| 1928 | Wotanowczina | | | | | | |
| 1928. | Primožie Frau | | | | | | |
| 1929. | Flajs Frau | | | | | | |
| 1928. | Ljudmila šolske zgrade | | | | | | |
| 1933. | Torelli Janko | | | | | | |
| 1926 | Mester Nikolaj | | | | | | |
| 1939. | Wotanowczina II. odd. g. u. d. s. odd. nauč. b. u. W. 27/10/2 - 1. 5. 1939. | | | | | | |

Наставни језик словенски

Број разреда и одељења са језиком националних мањина.

| Језик националних мањина | БРОЈ РАЗРЕДА | | | БРОЈ ОДЕЉЕЊА | | |
|--------------------------|--------------|---------------|-----------------------------|--------------|---------------|-----------------------------|
| | забавишта | основне школе | продужне школе (опетовнице) | забавишта | основне школе | продужне школе (опетовнице) |
| | | | | | | |
| | | | | | | |
| | | | | | | |
| | | | | | | |
| | | | | | | |
| | | | | | | |
| | | | | | | |

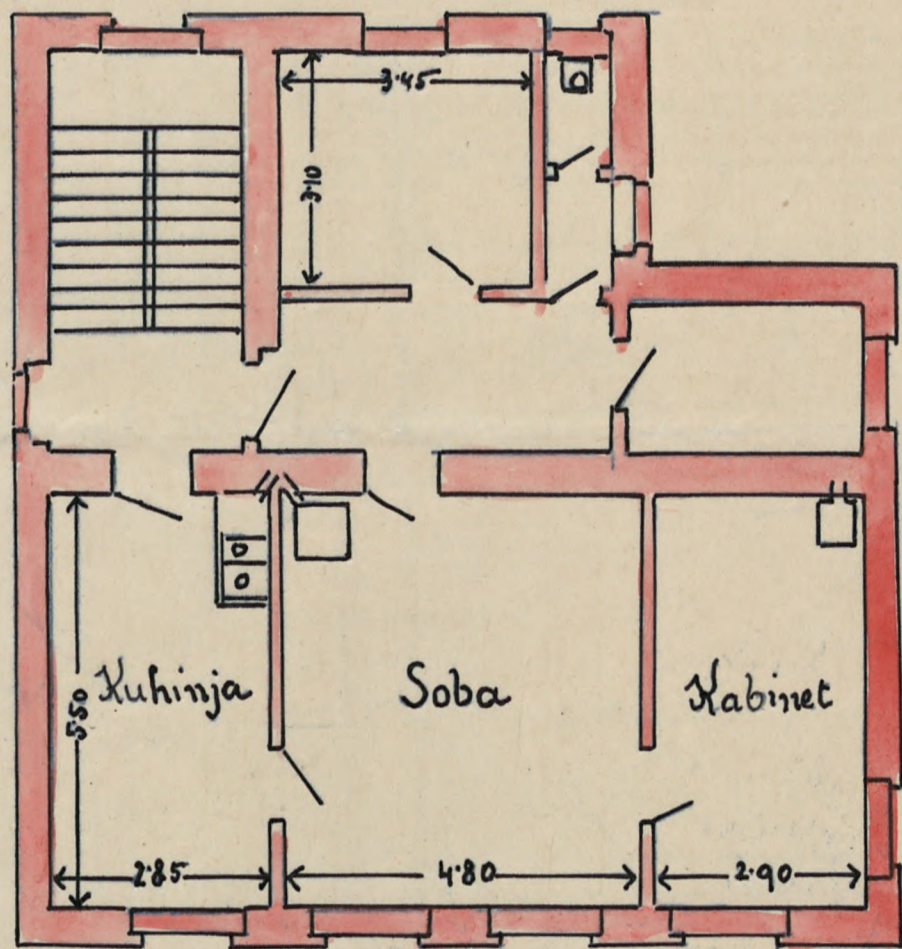
Школска зграда (рачунајући и зграде у којима станују учитељи и ако су одвојене).

| СВОЈИНА | Година грађења и доградња | У коју је сврху зидана? | Ако није зидана за школу да ли одговара потребама школе? | У каквом је стању школска зграда? | Покрива кв. метара | Од чега је грађена? | Чиме је покривена? | Б Р О Ј | | | | | | | | | | | | | Колико ученика хигијене простора | | |
|----------------|---------------------------|-------------------------|--|-----------------------------------|--------------------|---------------------|--------------------|----------|----------|-----------------------|---------------------|-------------|----------|---------|-------------------|------------------|--------------------|----------------------|-----------------------|----------|----------------------------------|------|--|
| | | | | | | | | спратова | учионица | дворана за свечаности | гимнастичка дворана | канцеларија | кабинета | холника | соба за становање | соба за ручавање | осталих просторија | таванских просторија | подрумских просторија | одговара | неодговара | нова | |
| Poljska steina | 1931 | za solo | - | dobrim | 141 | beton i cement | greka | 1 | 1 | 1 | - | 1 | - | 2 | 3 | - | 2 | - | 1 | 1 | | | |

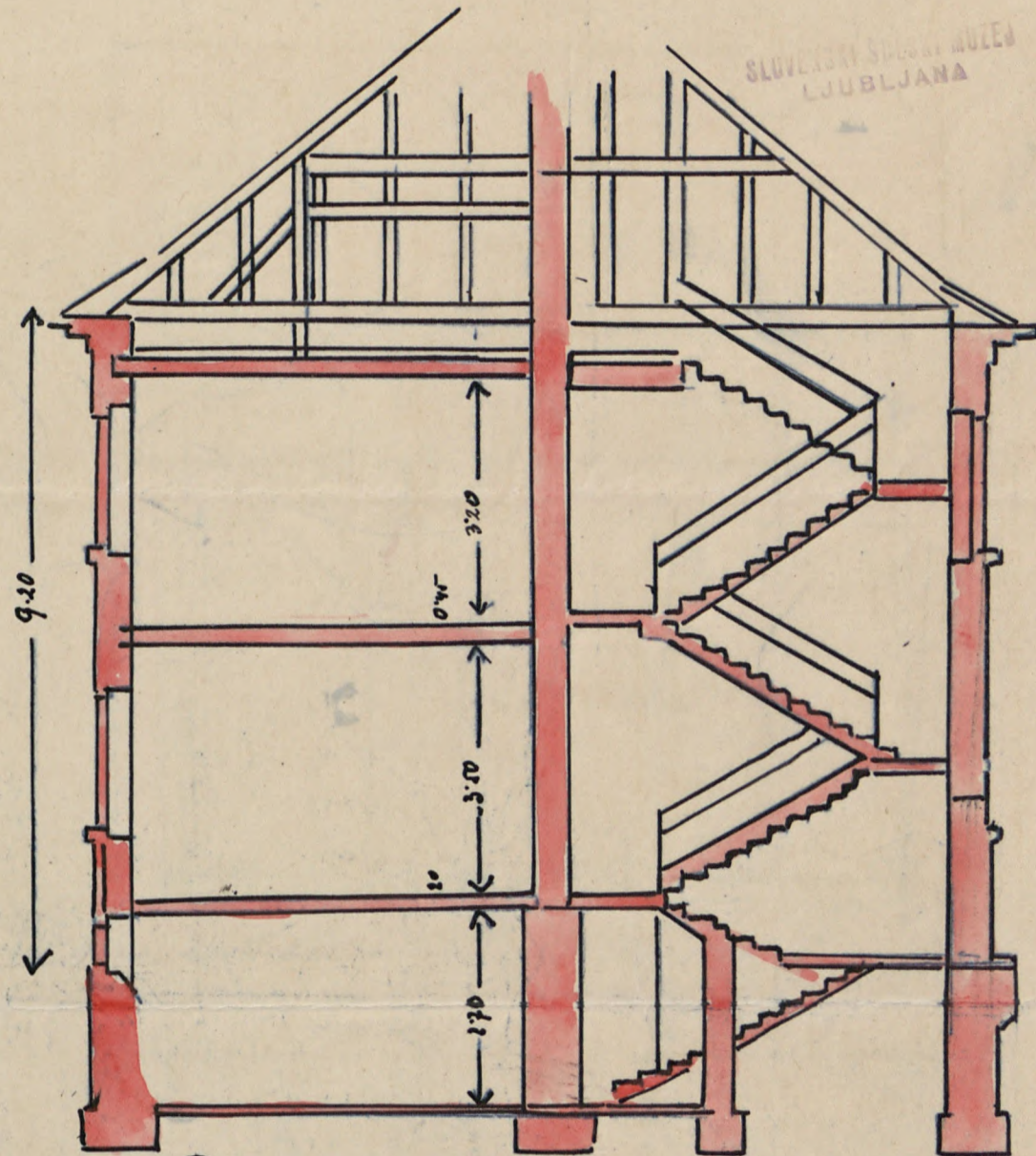
Школа има: централно грејање, земљане пећи, гвоздене, мешовите, никакве.

Има ли школа школски врт? da обрађен? da колико је ара велики врт? 26.77 Каког земљишта још има школа? ~
је ли ограђено? ~ како? ~ колико ара? ~ Ко ужива то земљиште? ~ Има ли школа потребан алат? ne
Да ли је врт угледан? da Је ли ограђен чиме? зелена дрво Има ли воде у школској згради? ne дворишту? m Ако је нема, да ли је удаљена од школске зграде до 250 метара? ~ од 250-500 м? ja преко 500 м? - Да ли је водовод? - извор? - цистерна? - бунар? ja пумпа? - река? -
Има ли учитељских станова у школској згради? ja у школском дворишту? - у близини до 500 м? - за колико наставника? неде и од колико одељења? (1) Има ли стан за служитеља? - Осталих зграда сем школе? -
Је ли школа убаштињена на своје непокретно имање? ja број и датум судске тапије односно број грађевинског улошка? 277 Има ли легата? ne
Ко је завештао? - У чему се састоји? - Колико вредности? - Има ли громобран? ja
у каквом стању? dobrim Да ли је осигурана од пожара? ja на коју своту од 100.000 до - код кога друштва. Flavije Dvornjanski
Вредност школских објеката? 250000

Приложити историју школе, а ако нема штампане — написати.

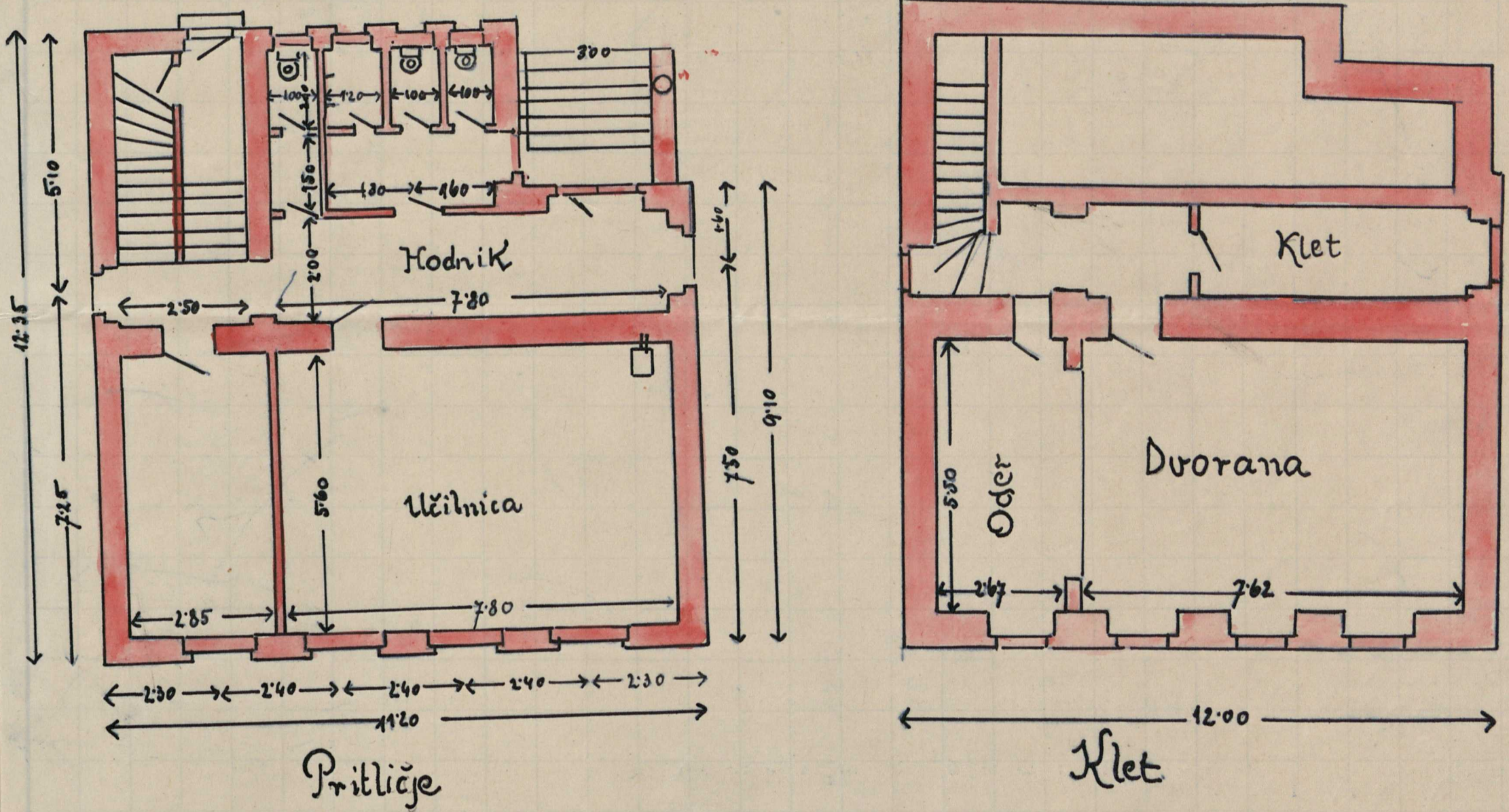


I. nadstropje



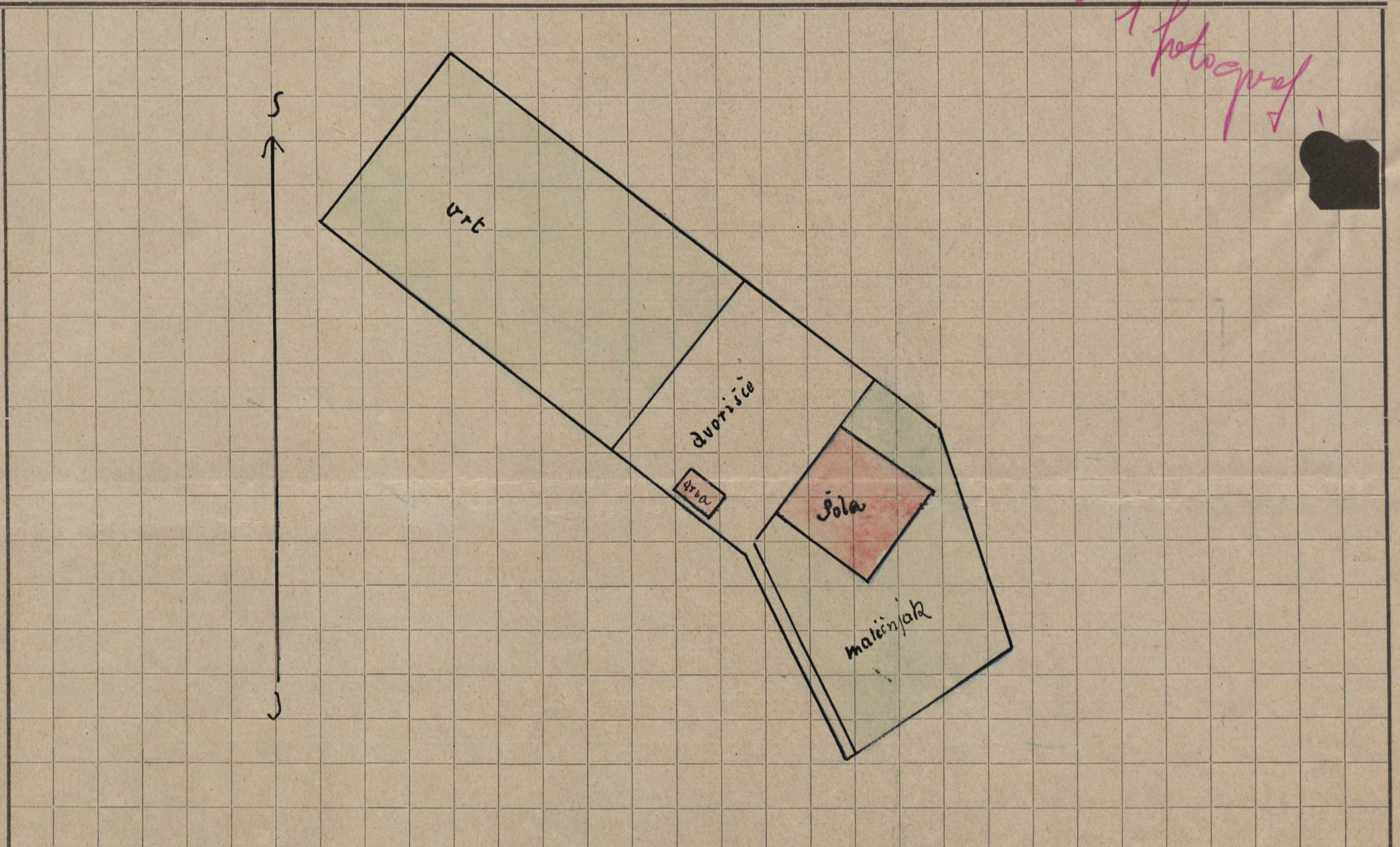
Prerez

Skica školske zgrade u razmeri 1:100.



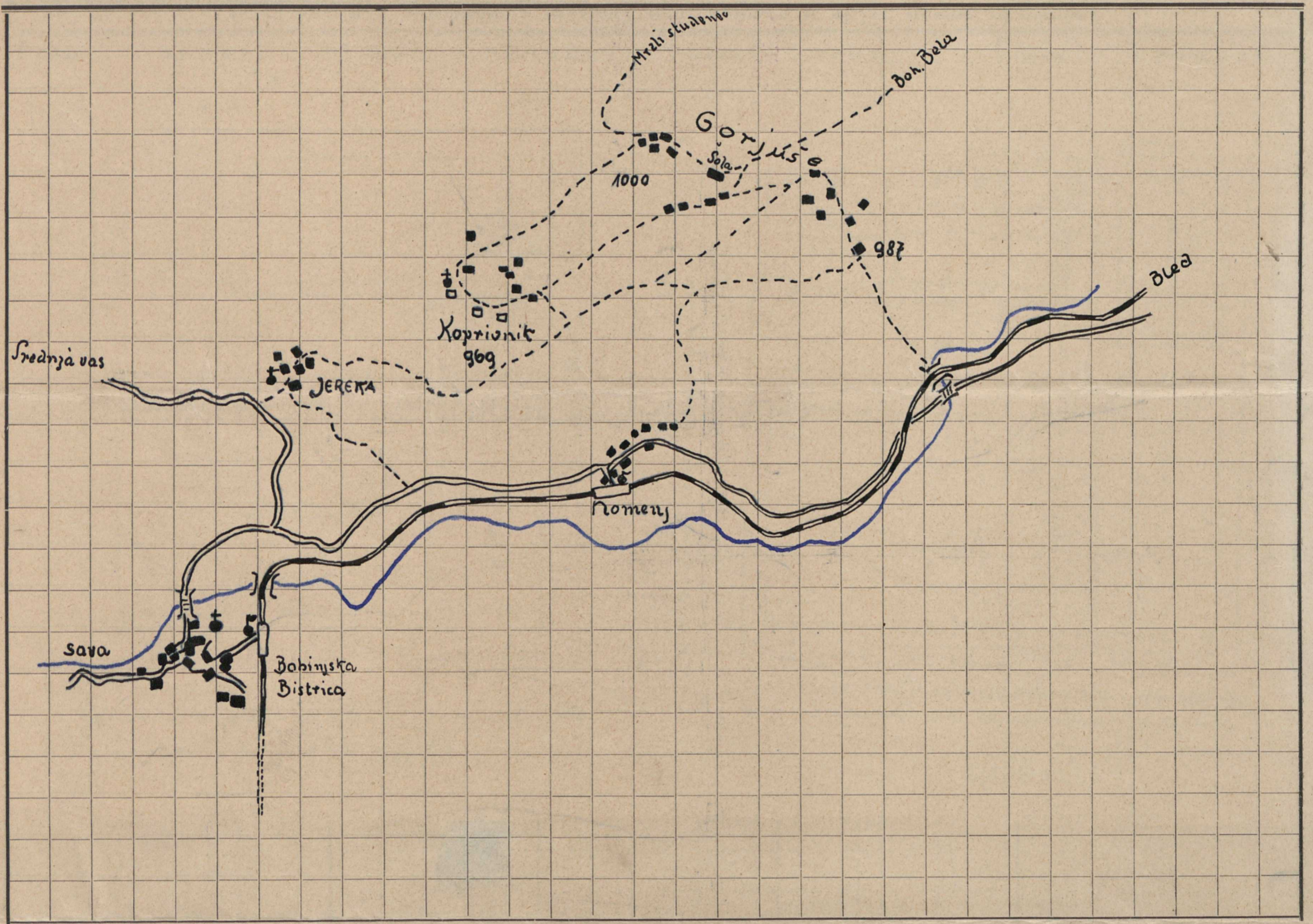
PRIMEDBA: Naznačiti veličinu (dužinu, širinu i visinu) svake prostorije sem stepenica, a za stepenice broj stupanja, visinu pojedinih stupanja, širinu i dužinu kao i od čega su. Naznačiti veličinu prozora (širinu i visinu). Svaki sprat posebno. Ovde ucrtati prizemlje, a spratove, ako ih ima na zasebnim listovima izraditi pa priložiti.

Skica školskog dvorišta, igrališta, vrta, voćnjaka, vinograda u razmeri 1:500 t. j. svaki 2 mm. predstavljaju 1 m.



PRIMEDBA: Naznačiti dužinu svake strane i kakva je ograda. Bunar i dubinu bunara, rastojanje bunara od zahoda (nužnika). Naznačiti sve zgrade koje se nalaze na tom zemljištu kao i strane sveta.

Skica mesta u kome je škola ili plan ako postoji.



PRIMEDBA: Naznačiti glavne ulice, reke, potoke, škole, školska imanja, crkve, opštinu i druge javne zgrade kojih ima, bregove i t. d., ako nema ulica onda putove; nadmorsku visinu škole i bregova u okolini kao i strane sveta.

Imena čuvenih ljudi koji su učili u ovoj školi (naznačiti kad).

Spisak sviju škola državnih i privatnih koje se nalaze na toj školskoj teritoriji.

| NAZIV ŠKOLE | POD ČIJIM JE NADZOROM? | KO IZDRŽAVA? |
|-------------|------------------------|--------------|
| | | |
| | | |
| | | |
| | | |
| | | |

Gorjuse 25. XI. 1926.



Potpis,
Kristina
 šol. upr.

Kranika.

SLOVENSKI SOLSKI MUZEJ
LJUBLJANA

Sola na Gorjušah je bila ustanovljena na prasnjo pripravljaleca kraj. sol. odbara na Gorjušah in na predlog oblasnega sol. odbara / Gidčani / R. odlokom. ministrotva. promet. O. N. B. št. 453. dne 3. februara 1928. Lajčni solski prostori so v hiši št. 41. v spodnji Gorjuški.

Prva teh prostorih se je prišel 27. septembra 1928. do sedaj so odveč obiskovali solo na kopinuitku.

Dne 20. julija 1930. se je začelo graditi novo solsko postopje ki je stalo po marcu 1931. 292.57 L. in. 10. septembra 1931. se je vželo slo. resna otvoritev. Delo nove gradbe je vadal poseben gradbeni odbar.

Gorjuše, 25. XII. 1936.



Mestor
sol. upravitelj.